

Już po raz jedenasty!

Sektorowe wskaźniki finansowe

Opracowanie Komisji ds. Analizy Finansowej
Rady Naukowej SKwP

Sytuacja finansowa przedsiębiorstw według działów (branż) w 2012 r.

Tadeusz Dudycz, Wanda Skoczylas

Komisja ds. Analizy Finansowej Rady Naukowej Stowarzyszenia Księgowych w Polsce wspólnie z InfoCredit, właścicielem bazy danych, przygotowała kolejną publikację wskaźników sektorowych¹, tym razem za rok 2012. Są one podstawą oceny sytuacji finansowej przedsiębiorstw w Polsce:

– sektora na tle ogólnej sytuacji finansowej badanych przedsiębiorstw,

– wybranego przedsiębiorstwa na tle sektora.

Tym samym wskaźniki te umożliwiają odpowiedzi na pytania: który z sektorów (działów) osiągnął wyższą efektywność gospodarowania w danym (2012) roku oraz jaką pozycję zajmuje badane przedsiębiorstwo na tle sektora z punktu widzenia takich kryteriów oceny sytuacji finansowej, jak: rentowność, płynność i niezależność finansowa?

Odpowiedzi na te pytania są ważne dla wszystkich zainteresowanych zarówno dla kierownictwa lub załogi przedsiębiorstwa, jak i osób z zewnątrz. Informacji takiej nie można uzyskać przez porównania w czasie (określane jako porównanie mniejszego zła z większym złem) ani też porównania z planem, co stanowi podstawę kontroli wykonania założonych zadań.

Ocena sytuacji przedsiębiorstwa, jego pozycji konkurencyjnej i możliwości kontynuacji działania jest ważna dla decyzji podejmowanych przez kierownictwo przedsiębiorstwa, pracowników, wierzycieli, dostawców, odbiorców, jak też biegłych rewidentów, władz samorządowych i innych.

Podstawą do obliczenia wskaźników była próba zawierająca dane finansowe osiągnięte przez **37 624 przedsiębiorstwa**. Ich strukturę według działów przedstawia tabela 1.

¹ Nazwa „wskaźniki sektorowe” jest nazwą zwyczajową. W rzeczywistości przedmiotem publikacji są dane finansowe działów.

Tabela 1
Struktura próby badawczej według działów

Klasyfikacja PKD 2007			
Dział PKD	Opis	Liczba	Procent
01	Uprawy rolne, chów i hodowla zwierząt, łowiectwo, włączając działalność usługową	986	2,62
02	Leśnictwo i pozyskiwanie drewna	33	0,09
03	Rybnictwo	36	0,10
05	Wydobywanie węgla kamiennego i węgla brunatnego (lignitu)	7	0,02
06	Górnictwo ropy naftowej i gazu ziemnego	6	0,02
07	Górnictwo rud metali	1	0,00
08	Pozostałe górnictwo i wydobywanie	136	0,36
09	Działalność usługowa wspomagająca górnictwo i wydobywanie	25	0,07
10	Produkcja artykułów spożywczych	1 218	3,24
11	Produkcja napojów	88	0,23
12	Produkcja wyrobów tytoniowych	11	0,03
13	Produkcja wyrobów tekstylnych	180	0,48
14	Produkcja odzieży	192	0,51
15	Produkcja skór i wyrobów ze skór wyprawionych	58	0,15
16	Produkcja wyrobów z drewna oraz korka, z wyłączeniem mebli; Produkcja wyrobów ze słomy i materiałów używanych do wyplatania	353	0,94
17	Produkcja papieru i wyrobów z papieru	223	0,59
18	Poligrafia i reprodukcja zapisanych nośników informacji	269	0,71
19	Wytwarzanie i przetwarzanie koksu i produktów rafinacji ropy naftowej	25	0,07
20	Produkcja chemikaliów i wyrobów chemicznych	343	0,91
21	Produkcja podstawowych substancji farmaceutycznych oraz leków i pozostałych wyrobów farmaceutycznych	84	0,22

sektorowe wskaźniki finansowe

Klasyfikacja PKD 2007			
Dział PKD	Opis	Liczba	Procent
22	Produkcja wyrobów z gumy i tworzyw sztucznych	726	1,93
23	Produkcja wyrobów z pozostałych mineralnych surowców niemetalicznych	506	1,34
24	Produkcja metali	136	0,36
25	Produkcja metalowych wyrobów gotowych, z wyłączeniem maszyn i urządzeń	1174	3,12
26	Produkcja komputerów, wyrobów elektronicznych i optycznych	221	0,59
27	Produkcja urządzeń elektrycznych	280	0,74
28	Produkcja maszyn i urządzeń, gdzie indziej niesklasyfikowana	550	1,46
29	Produkcja pojazdów samochodowych, przyczep i naczep, z wyłączeniem motocykli	233	0,62
30	Produkcja pozostałego sprzętu transportowego	108	0,29
31	Produkcja mebli	314	0,83
32	Pozostała produkcja wyrobów	164	0,44
33	Naprawa, konserwacja i instalowanie maszyn i urządzeń	518	1,38
35	Wytwarzanie i zaopatrywanie w energię elektryczną, gaz, parę wodną, gorącą wodę i powietrze do układów klimatyzacyjnych	406	1,08
36	Pobór, uzdatnianie i dostarczanie wody	265	0,70
37	Odprowadzanie i oczyszczanie ścieków	109	0,29
38	Działalność związana ze zbieraniem, przetwarzaniem i unieszkodliwianiem odpadów; odzysk surowców	363	0,96
39	Działalność związana z rekultywacją i pozostała działalność usługowa związana z gospodarką odpadami	7	0,02
41	Roboty budowlane związane ze wznoszeniem budynków	2 081	5,53
42	Roboty związane z budową obiektów inżynierii lądowej i wodnej	731	1,94
43	Roboty budowlane specjalistyczne	1 004	2,67
45	Handel hurtowy i detaliczny pojazdami samochodowymi; naprawa pojazdów samochodowych	975	2,59
46	Handel hurtowy, z wyłączeniem handlu pojazdami samochodowymi	7 290	19,38
47	Handel detaliczny, z wyłączeniem handlu detalicznego pojazdami samochodowymi	3 004	7,98
49	Transport lądowy oraz transport rurociągowy	918	2,44
50	Transport wodny	38	0,10
51	Transport lotniczy	15	0,04
52	Magazynowanie i działalność usługowa wspomagająca transport	511	1,36
53	Działalność pocztowa i kurierska	10	0,03
55	Zakwaterowanie	364	0,97
56	Działalność usługowa związana z żywnością	216	0,57
58	Działalność wydawnicza	347	0,92
59	Działalność związana z produkcją filmów, nagrań wideo, programów telewizyjnych, nagrań dźwiękowych i muzycznych	85	0,23
60	Nadawanie programów ogólnodostępnych i abonamentowych	69	0,18
61	Telekomunikacja	149	0,40

Klasyfikacja PKD 2007			
Dział PKD	Opis	Liczba	Procent
62	Działalność związana z oprogramowaniem i doradztwem w zakresie informatyki oraz działalność powiązana	726	1,93
63	Działalność usługowa w zakresie informacji	146	0,39
64	Finansowa działalność usługowa, z wyłączeniem ubezpieczeń i funduszy emerytalnych	262	0,70
65	Ubezpieczenia, reasekuracja oraz fundusze emerytalne, z wyłączeniem obowiązkowego ubezpieczenia społecznego	2	0,01
66	Działalność wspomagająca usługi finansowe oraz ubezpieczenia i fundusze emerytalne	327	0,87
68	Działalność związana z obsługą rynku nieruchomości	2 531	6,73
69	Działalność prawnicza, rachunkowo-księgowa i doradztwo podatkowe	700	1,86
70	Działalność firm centralnych (<i>head offices</i>); doradztwo związane z zarządzaniem	694	1,84
71	Działalność w zakresie architektury i inżynierii; badania i analizy techniczne	788	2,09
72	Badania naukowe i prace rozwojowe	136	0,36
73	Reklama, badanie rynku i opinii publicznej	361	0,96
74	Pozostała działalność profesjonalna, naukowa i techniczna	114	0,30
75	Działalność weterynaryjna	8	0,02
77	Wynajem i dzierżawa	122	0,32
78	Działalność związana z zatrudnieniem	140	0,37
79	Działalność organizatorów turystyki, pośredników i agentów turystycznych oraz pozostała działalność usługowa w zakresie rezerwacji i działalności z nią związane	154	0,41
80	Działalność detektywistyczna i ochroniarska	221	0,59
81	Działalność usługowa związana z utrzymaniem porządku w budynkach i zagospodarowaniem terenów zieleni	164	0,44
82	Działalność związana z administracyjną obsługą biura i pozostała działalność wspomagająca prowadzenie działalności gospodarczej	163	0,43
84	Administracja publiczna i obrona narodowa; obowiązkowe zabezpieczenia społeczne	19	0,05
85	Edukacja	372	0,99
86	Opieka zdrowotna	827	2,20
87	Pomoc społeczna z zakwaterowaniem	9	0,02
88	Pomoc społeczna bez zakwaterowania	5	0,01
90	Działalność twórcza związana z kulturą i rozrywką	41	0,11
91	Działalność bibliotek, archiwów, muzeów oraz pozostała działalność związana z kulturą	60	0,16
92	Działalność związana z grami losowymi i zakładami wzajemnymi	23	0,06
93	Działalność sportowa, rozrywkowa i rekreacyjna	134	0,36
94	Działalność organizacji członkowskich	74	0,20
95	Naprawa i konserwacja komputerów i artykułów użytku osobistego i domowego	37	0,10
96	Pozostała indywidualna działalność usługowa	103	0,27
b.d.	brak danych	0	0,00
Suma		37 624	100,00

Źródło: Opracowanie własne.

Jak wynika z tabeli 1. do najliczniej reprezentowanych działów, podobnie jak w roku ubiegłym, należały: handel hurtowy, z wyłączeniem handlu pojazdami samochodowymi (19,38%), handel detaliczny, z wyłączeniem handlu detalicznego pojazdami samochodowymi (7,98%), działalność związana z obsługą rynku nieruchomości (6,73%), roboty budowlane, związane ze wznoszeniem budynków (5,53%), produkcja artykułów spożywczych (3,24%).

Podstawą oceny struktury badanych przedsiębiorstw, z punktu widzenia ich wielkości, są osiągnięte przychody netto ze sprzedaży (tabela 2).

Tabela 2
Struktura badanych przedsiębiorstw z punktu widzenia wielkości osiągniętych przez nie przychodów netto ze sprzedaży

Przychody netto ze sprzedaży 2012 r. (w mln zł)	Liczba	Procent
<0; 2 mln>	9 061	24,08
<2 mln; 5 mln>	6 067	16,13
<5 mln; 10 mln>	6 097	16,21
<10 mln; 25 mln>	7 051	18,74
<25 mln; 50 mln>	3 660	9,73
<50 mln; 100 mln>	2 182	5,80
powyżej 100 mln	2 306	6,13
brak danych	1 200	3,19
Suma	37 624	100,00

Źródło: Opracowanie własne.

Przedstawione w tabeli 2 dane pozwalają stwierdzić, że przedmiotem analizy są głównie (75,16%) przedsiębiorstwa osiągające przychody netto ze sprzedaży do 25 mln zł, a więc zaliczane od grupy mikro i małych przedsiębiorstw. W porównaniu do roku ubiegłego udział tych przedsiębiorstw wzrósł, a szczególnie przedsiębiorstw mikro osiągających przychody do 2 mln zł.

Strukturę badanych przedsiębiorstw według miejsca prowadzenia działalności prezentują dane tabeli 3.

Tabela 3
Struktura badanych przedsiębiorstw z punktu widzenia miejsca prowadzonej działalności

Nr woj.	Nazwa województwa	Liczba	Procent
02	Dolnośląskie	3 719	9,88
04	Kujawsko-pomorskie	1 522	4,05
06	Lubelskie	1 426	3,79
08	Lubuskie	331	0,88
10	Łódzkie	1 099	2,92
12	Małopolskie	4 711	12,52

14	Mazowieckie	7 866	20,91
16	Opolskie	616	1,64
18	Podkarpackie	397	1,06
20	Podlaskie	1 198	3,18
22	Pomorskie	5 070	13,48
24	Śląskie	2 418	6,43
26	Świętokrzyskie	512	1,36
28	Warmińsko-mazurskie	780	2,07
30	Wielkopolskie	3 574	9,50
32	Zachodniopomorskie	2 385	6,34
Suma		37 624	100,00

Źródło: Opracowanie własne.

Jak widać w bazie, stanowiącej podstawę obliczania wskaźników finansowych, znalazły się przedsiębiorstwa prowadzące działalność na terenie całej Polski. Najwięcej przedsiębiorstw zlokalizowanych było w województwie mazowieckim (20,91%). Znaczący udział mają też przedsiębiorstwa z województw: pomorskiego (13,48%), małopolskiego (12,52%), dolnośląskiego (9,88%) i wielkopolskiego (9,50%).

W rozkładzie próby badawczej, w porównaniu do roku ubiegłego, nastąpiły pewne przesunięcia – wzrósł udział przedsiębiorstw prowadzących działalność w województwach: pomorskim, małopolskim i dolnośląskim, zmniejszył się natomiast udział przedsiębiorstw z województwa wielkopolskiego czy śląskiego.

W teorii i praktyce gospodarczej stosowane są różne sposoby liczenia poszczególnych wskaźników. W celu spełnienia wymogu porównywalności metodycznej wskaźników i tym samym zapewnienia odpowiedniej wartości poznawczej wynikiem analizy przedstawiamy formuły stosowane do obliczania wskaźników sektorowych. Dla każdego przedsiębiorstwa objętego próbą badawczą wskaźniki obliczono za pomocą podanych niżej wzorów (tabela 4).

Tabela 4
Sposób liczenia wskaźników sektorowych

Wskaźnik	Sposób obliczenia
<i>Rentowność operacyjna aktywów (ROA)</i>	$\frac{\text{wynik z działalności operacyjnej} \times 100}{\text{średnioroczny stan aktywów}}$
<i>Rentowność kapitału własnego (ROE)</i>	$\frac{\text{wynik finansowy netto} \times 100}{\text{średnioroczny stan kapitału (funduszu) własnego}}$
<i>Rentowność netto</i>	$\frac{\text{wynik finansowy netto} \times 100}{\text{przychody ogółem}}$

sektorowe wskaźniki finansowe

<i>Rentowność sprzedaży</i>	$\frac{\text{wynik ze sprzedaży produktów oraz towarów i materiałów}}{\text{przychody netto ze sprzedaży produktów oraz towarów i materiałów}}$
<i>Rentowność ekonomiczna sprzedaży</i>	$\frac{\text{wynik z działalności operacyjnej} + \text{amortyzacja}}{\text{przychody ze sprzedaży produktów, towarów i materiałów oraz pozostałej działalności operacyjnej}}$
<i>Płynność finansowa I stopnia</i>	$\frac{\text{aktywa obrotowe ogółem (bez należności z tytułu dostaw i usług o okresie płatności powyżej 1 roku)}}{\text{zobowiązania krótkoterminowe (bez zobowiązań z tytułu dostaw i usług o okresie wymagalności powyżej 1 roku)}}$
<i>Płynność finansowa II stopnia</i>	$\frac{\text{aktywa obrotowe ogółem (bez należności z tytułu dostaw i usług o płatności powyżej 1 roku) - zapasy - krótkoterminowe rozliczenia międzyokresowe}}{\text{zobowiązania krótkoterminowe (bez zobowiązań z tytułu dostaw i usług o okresie wymagalności powyżej 1 roku)}}$
<i>Płynność finansowa III stopnia</i>	$\frac{\text{inwestycje krótkoterminowe}}{\text{zobowiązania krótkoterminowe (bez zobowiązań z tytułu dostaw i usług o okresie wymagalności powyżej 1 roku)}}$
<i>Spływ należności (w dniach)</i>	$\frac{\text{średnioroczny stan ogółu należności z tytułu dostaw i usług do 1 roku} \times 365}{\text{przychód netto ze sprzedaży produktów oraz towarów i materiałów}}$
<i>Splata zobowiązań (w dniach)</i>	$\frac{\text{średnioroczny stan ogółu zobowiązań z tytułu dostaw i usług do 1 roku} \times 365}{\text{przychód netto ze sprzedaży produktów oraz towarów i materiałów}}$
<i>Szybkość obrotu zapasów (w dniach)</i>	$\frac{\text{średnioroczny stan zapasów} \times 365}{\text{przychód netto ze sprzedaży produktów oraz towarów i materiałów}}$
<i>Pokrycie aktywów trwałych kapitałem własnym i rezerwami długoterminowymi</i>	$\frac{\text{kapitał (fundusz) własny} + \text{rezerwy długoterminowe}}{\text{aktywa trwałe} + \text{należności z tytułu dostaw i usług powyżej 1 roku}}$
<i>Trwałość struktury finansowania</i>	$\frac{\text{kapitał (fundusz) własny} + \text{rezerwy długoterminowe} + \text{zobowiązania długoterminowe (łącznie z zobowiązaniami z tytułu dostaw i usług o okresie wymagalności powyżej 1 roku)}}{\text{suma aktywów}}$
<i>Wskaźnik zadłużenia ogólnego</i>	$\frac{\text{zobowiązania i rezerwy na zobowiązania} \times 100}{\text{suma pasywów}}$

Średni stan obliczono jako średnią arytmetyczną stanu na początek i koniec okresu.
Źródło: Opracowanie własne.

Przyjęty stopień szczegółowości obliczeń wskaźników sektorowych (na poziomie działów) wyznacza znaczny poziom uogólnienia. Pomocą i zarazem cechą wyróżniającą tej publikacji jest prezentacja obok średnich także innych miar statystyki opisowej, charakteryzujących rozkład badanej zmiennej oraz jej zmienność. Miary te, jak się wydaje, mają większą wartość poznawczą, ponieważ umożliwiają pozycjonowanie wskaźników badanego przedsiębiorstwa, w grupie podmiotów zaliczanych do danego działu. Jest to zupełnie inna jakościowo informacja niż tylko średnia arytmetyczna czy też mediana.

Przyjęcie szczegółowości obliczeń na poziomie klasy czy podklasy powodowałyby w wielu przypadkach, że liczebność próby w danej klasie byłaby bardzo mała lub w ogóle nie byłaby reprezentowana. Ponadto obliczenie wskaźników na podstawie bardzo małej próby sprawiałoby, że nie byłyby one dobrymi estymatorami dla całego zbioru.

Z tego też względu, tradycyjnie, dla przypomnienia podajemy interpretację parametrów statystycznych stosowanych przy prezentacji wskaźników sektorowych, ułatwiających porównania w przestrzeni.

Tabela 5

Podstawowe statystyki opisowe stosowane do scharakteryzowania zbioru poszczególnych wskaźników

Wyszczególnienie		ROA	TrwStrFin
Średnie	Średnia arytmetyczna			
	Odchylenie standardowe			
	Mediana			
Skośność	wartość max			
	wartość min			
	pudełko	górną	dolną	
	wąsy	górną	dolną	

gdzie:

– **średnia arytmetyczna** – (suma wartości wszystkich wskaźników podzielona przez liczbę wskaźników) – „streszcza wszystkie informacje zawarte w zbiorze danych i stanowi środek ciężkości masy obserwowanych wskaźników”;

– **odchylenie standardowe** – wartość przeciętnego odchylenia obserwowanych wskaźników od wartości średniej tych wskaźników,

– **mediana** – (wartość środkowa) – dzieli zbiór wskaźników na dwie równe części; oznacza to, że 50% wskaźników ma wartość wyższą od mediany i 50% niższą,

– **wartość max** – maksymalna wartość wskaźnika w zbiorowości,

– **wartość min** – najmniejsza wartość wskaźnika w zbiorowości,

– **pudełko górna** – szerokość przedziału, w jakim znajduje się 25% wskaźników bezpośrednio nad wartością środkową zbiorowości (pomiędzy medianą a kwartylem górnym),

– **pudełko dolna** – szerokość przedziału, w jakim znajduje się 25% wskaźników bezpośrednio poniżej wartości środkowej zbiorowości (pomiędzy medianą a kwartylem dolnym),

– **wąsy górna** – szerokość przedziału przylegającego do wartości maksymalnej, w jakim znajduje się 25% wskaźników,

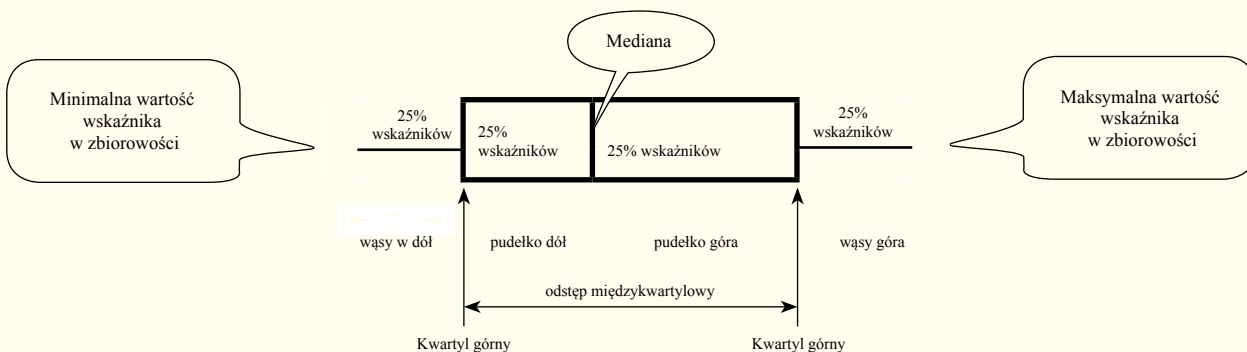
– **wąsy dolna** – szerokość przedziału przylegającego do wartości minimalnej, w jakim znajduje się 25% wskaźników.

Źródło: T. Dudycz, *Wykorzystanie wskaźników sektorowych w analizie sprawozdawczości finansowej*, [w:] *Analiza sprawozdawczości finansowej przedsiębiorstwa*, red. W. Skoczylas, Stowarzyszenie Księgowych w Polsce Zarząd Główny w Warszawie, Centralny Ośrodek Szkolenia Zawodowego, Warszawa 2009, s. 409.

Graficznie wyjaśnienie parametrów wygląda następująco:

Rysunek 1

Sposób obliczania wskaźników sektorowych i charakterystyki badanej zbiorowości



Źródło: Opracowanie własne na podstawie A.D. Aczel, *Statystyka w zarządzaniu*, PWN, Warszawa 2000.

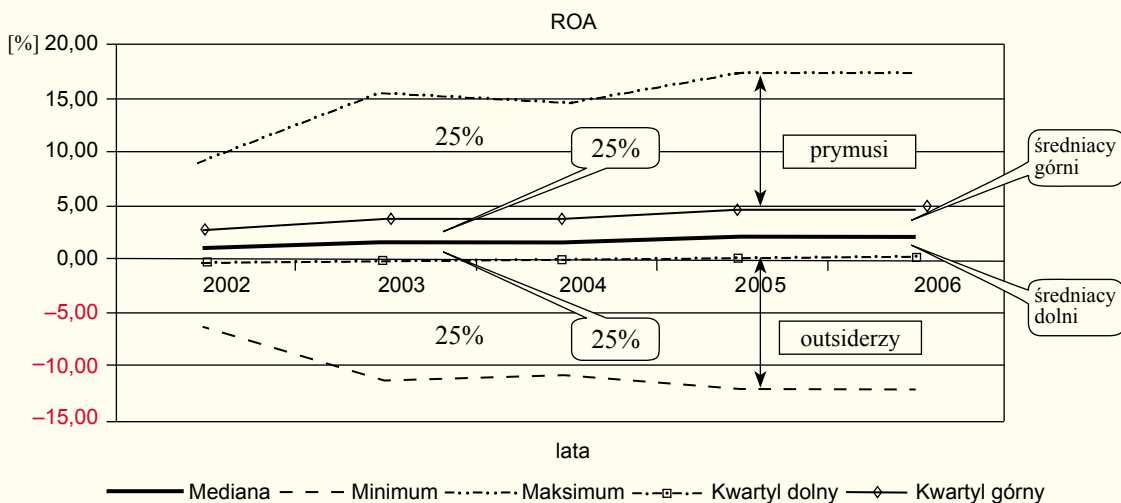
A zatem:

- wartość maksymalna wskaźnika = mediana + pudełko góra + wąsy góra,
- wartość minimalna wskaźnika = mediana - pudełko dół - wąsy dół.

W jaki sposób odszyfrować wykres „pudełko z wąsami” dla danych rzeczywistych ilustruje rys. 2, na którym pokazano poszczególne kwartyle odpowiadające poszczególnym elementom wykresu (pudełko góra, pudełko dół, wąsy góra, wąsy dół) dla wybranego wskaźnika na przestrzeni 5 lat.

Rysunek 2

Interpretacja wykresu „pudełko z wąsami” dla wybranego wskaźnika



Źródło: T. Dudycz, *Wykorzystanie wskaźników sektorowych...* poz. cyt., s. 415.

Komisja, wzorem lat ubiegłych, zwraca się też z prośbą o dalsze zgłaszanie uwag, które mogłyby przyczynić się do doskonalenia tej publikacji. Będziemy również wdzięczni za informacje odnośnie sposobu wykorzystania publikacji.

ZESTAWIENIE
średnich wartości podstawowych wskaźników finansowych dla poszczególnych sektorów (branż)
rok 2012

1	2	3	4	5	6	7	8	9	10	11	12	13	14	15	16
Branża 01															
Uprawy rolne, chów i hodowla zwierząt, łowiectwo, włączając działalność usługową															
	Wielkość próby	963	953	951	922	947	901	882	884	689	677	847	903	968	976
	Średnia artm.	12,09	19,23	16,85	5,80	23,47	6,03	3,30	1,32	46,01	35,52	114,54	1,48	0,82	34,46
	Odchylenie standardowe	13,81	22,43	19,66	18,92	20,90	6,92	3,96	2,09	42,82	38,60	82,01	0,93	0,18	25,64
	Mediana	10,24	15,99	13,90	3,66	21,31	3,77	2,03	0,45	32,62	24,15	103,68	1,35	0,88	29,08
	wartość max	67,73	107,21	92,53	77,19	93,46	33,95	19,25	10,29	211,77	196,50	425,39	5,24	1,01	98,92
	wartość min	-41,57	-65,66	-69,24	-65,29	-77,91	0,00	0,00	0,00	0,00	0,00	0,03	0,01	0,14	0,06
	pudełko góra	9,66	14,78	15,23	12,50	15,70	5,99	3,45	2,19	34,91	32,73	61,27	0,65	0,07	22,30
	dół	6,69	11,25	11,37	9,48	13,29	2,18	1,18	0,38	14,28	14,42	49,03	0,45	0,13	15,02
	wąsy góra	47,83	76,44	63,41	61,03	56,44	24,18	13,77	7,66	144,25	139,62	260,44	3,24	0,06	47,54
	dół	45,12	70,40	71,76	59,46	85,93	1,59	0,84	0,06	18,33	9,73	54,62	0,89	0,61	14,00
Branża 02															
Leśnictwo i pozyskiwanie drewna															
	Wielkość próby	32	32	30	31	31	31	31	30	26	29	19	27	33	33
	Średnia artm.	17,19	20,05	4,54	7,46	9,80	4,66	4,09	1,65	39,48	36,23	36,99	4,17	0,69	38,04
	Odchylenie standardowe	26,21	40,76	9,04	10,12	13,06	5,38	5,05	2,33	27,28	41,92	42,89	4,84	0,24	27,65
	Mediana	9,38	10,31	2,82	4,64	4,70	2,67	2,09	0,85	33,67	22,81	18,24	2,22	0,76	32,69
	wartość max	85,34	125,97	30,20	31,04	57,22	21,81	20,47	11,05	100,28	172,21	138,24	19,09	0,99	96,88
	wartość min	-37,67	-80,43	-18,99	-11,41	-7,22	0,92	0,31	0,03	2,26	0,98	1,18	0,22	0,09	0,73
	pudełko góra	20,09	26,55	10,05	11,71	12,96	5,11	5,28	2,48	38,42	30,52	48,63	6,61	0,15	26,53
	dół	7,58	9,21	2,37	3,08	2,87	1,20	0,89	0,67	11,11	16,60	10,17	1,02	0,27	15,62
	wąsy góra	55,87	89,11	17,32	14,69	39,55	14,03	13,10	7,72	28,19	118,88	71,37	10,26	0,08	37,66
	dół	39,47	81,54	19,44	12,97	9,06	0,56	0,89	0,15	20,30	5,22	6,89	0,99	0,41	16,34
Branża 03															
Rybaństwo															
	Wielkość próby	34	33	33	31	33	32	32	33	24	23	23	33	34	35
	Średnia artm.	9,25	15,29	12,83	0,20	16,58	6,80	6,09	6,33	57,75	50,75	42,05	1,63	0,84	43,63
	Odchylenie standardowe	13,28	18,97	14,27	19,57	21,94	8,84	8,77	9,28	69,30	59,96	39,91	1,37	0,17	26,14
	Mediana	6,07	6,76	5,75	1,18	15,59	4,58	3,89	3,28	22,76	26,91	28,70	1,25	0,91	43,79
	wartość max	48,97	67,57	47,63	37,54	74,05	37,89	37,89	36,65	211,61	223,70	139,23	6,69	1,00	98,46
	wartość min	-10,89	-18,66	-7,78	-53,84	-27,97	0,18	0,06	0,01	0,09	2,46	4,42	0,02	0,37	2,64
	pudełko góra	8,67	15,63	17,29	9,26	12,19	6,71	6,61	6,47	54,27	68,15	40,31	1,03	0,05	12,78
	dół	5,66	3,54	4,97	13,27	14,61	3,03	3,08	2,56	13,55	15,30	14,48	0,48	0,17	17,93
	wąsy góra	34,23	45,17	24,59	27,10	46,28	26,60	27,40	26,91	134,59	128,64	70,23	4,41	0,03	41,88
	dół	11,30	21,89	8,56	41,74	28,95	1,37	0,75	0,71	9,12	9,15	9,79	0,76	0,38	23,23

1	2	3	4	5	6	7	8	9	10	11	12	13	14	15	16
	Branża 05	Wydobywanie węgla kamiennego i węgla brunatnego (lignitu)													
	Wielkość próby	7	7	7	7	7	7	7	7	7	7	6	7	7	7
	Średnia artm.	7,41	8,99	0,05	0,84	1,34	1,59	1,35	0,90	19,18	25,62	13,12	1,44	0,68	65,20
	Odchylenie standardowe	13,84	22,27	6,56	6,88	6,82	1,64	1,58	1,55	11,98	17,72	8,50	1,30	0,11	23,32
	Mediana	2,60	7,49	1,46	2,45	1,79	0,76	0,63	0,08	24,65	19,71	15,11	0,75	0,67	73,32
	wartość max	30,50	34,96	7,11	8,18	8,30	5,19	4,70	4,52	35,10	57,99	26,57	3,68	0,85	86,14
	wartość min	-14,18	-29,43	-13,31	-14,06	-13,61	0,23	0,16	0,02	1,43	2,55	1,92	0,27	0,54	15,89
	pudełko	10,04	19,46	5,57	4,20	5,49	2,53	2,54	2,10	0,90	15,53	1,06	2,60	0,13	8,66
	dół	1,63	7,61	2,01	2,09	0,79	0,07	0,31	0,02	19,04	9,10	10,65	0,15	0,06	30,94
	wąsy	17,87	8,01	0,08	1,52	1,02	1,89	1,53	2,34	9,55	22,75	10,39	0,32	0,05	4,15
	dół	15,15	29,32	12,75	14,42	14,61	0,46	0,16	0,04	4,19	8,06	2,55	0,33	0,08	26,50

Branża 08															
Pozostałe górnictwo i wydobywanie															
	Wielkość próby	127	124	124	127	128	128	127	127	105	105	104	128	135	133
	Średnia artm.	3,07	2,73	2,35	2,09	9,70	2,16	1,66	0,74	71,40	34,48	40,61	1,32	0,72	38,91
	Odchylenie standardowe	13,72	23,26	14,47	16,36	17,00	1,74	1,57	1,03	45,93	30,14	35,27	0,89	0,21	24,10
	Mediana	1,90	1,66	1,57	1,87	7,94	1,72	1,13	0,24	61,47	26,62	32,22	1,12	0,77	38,13
	wartość max	44,93	67,33	43,94	44,50	58,22	9,04	7,96	4,28	233,71	149,91	171,26	4,39	1,00	97,78
	wartość min	-35,02	-73,43	-37,62	-50,95	-33,99	0,09	0,03	0,00	2,59	0,67	0,12	0,03	0,05	0,05
	pudełko	7,20	11,90	7,26	8,43	10,98	1,35	1,44	0,95	31,70	31,92	27,01	0,62	0,10	15,01
	dół	5,10	10,24	6,89	8,11	7,88	0,77	0,54	0,17	17,60	12,59	17,45	0,30	0,18	19,24
	wąsy	35,83	53,77	35,11	34,20	39,30	5,96	5,39	3,09	140,54	91,37	112,03	2,64	0,13	44,64
	dół	31,82	64,85	32,29	44,71	34,05	0,85	0,56	0,07	41,27	13,37	14,66	0,79	0,55	18,84

Branża 09															
Działalność usługowa wspomagająca górnictwo i wydobywanie															
	Wielkość próby	25	24	23	23	23	22	22	24	21	19	15	23	25	25
	Średnia artm.	18,73	30,25	8,44	10,22	12,21	2,18	1,95	1,04	85,18	26,67	11,99	2,02	0,65	46,93
	Odchylenie standardowe	19,89	29,44	11,44	13,32	13,47	1,41	1,29	1,62	47,66	14,58	16,42	1,94	0,24	23,69
	Mediana	9,04	19,96	3,77	3,24	9,59	1,81	1,71	0,23	79,58	32,40	7,61	1,19	0,67	53,06
	wartość max	62,35	91,60	41,22	47,90	48,22	5,36	5,24	6,99	239,78	47,13	57,63	8,46	0,99	97,67
	wartość min	-9,68	-10,40	-4,13	-2,69	-3,45	0,53	0,30	0,00	31,35	2,31	0,04	0,45	0,02	0,82
	pudełko	24,21	36,48	8,65	11,92	6,43	2,55	1,89	1,63	18,51	8,94	16,39	1,61	0,18	5,50
	dół	6,17	17,24	3,12	1,10	7,05	0,65	0,69	0,16	29,46	14,45	5,71	0,36	0,22	25,30
	wąsy	29,10	35,16	28,81	32,73	32,21	1,00	1,65	5,13	141,68	5,79	33,62	5,66	0,14	39,11
	dół	12,55	13,13	4,78	4,83	5,99	0,63	0,72	0,06	18,77	15,64	1,86	0,38	0,43	26,94

Branża 10															
Produkcja artykułów spożywczych															
	Wielkość próby	1171	1152	1130	1140	1155	1124	1127	1090	1036	1050	1102	1119	1217	1211
	Średnia artm.	7,34	11,47	2,45	2,89	5,38	1,65	1,14	0,25	34,94	32,61	29,89	1,29	0,62	49,48
	Odchylenie standardowe	10,62	20,95	4,36	5,02	6,25	1,11	0,91	0,36	23,95	21,36	29,91	0,83	0,22	24,25
	Mediana	5,60	7,99	1,43	1,85	3,97	1,36	0,93	0,11	31,13	29,19	20,33	1,14	0,65	51,44
	wartość max	45,83	85,75	18,39	21,04	28,69	6,16	4,95	1,81	131,16	126,22	145,84	4,57	1,02	99,15
	wartość min	-31,59	-62,52	-12,59	-15,28	-18,29	0,00	0,00	0,00	0,05	0,21	0,03	0,02	0,01	0,01
	pudełko	7,55	14,28	3,55	3,53	4,58	0,96	0,74	0,37	17,31	15,92	22,92	0,60	0,14	16,48
	dół	3,91	6,96	1,26	1,74	2,16	0,37	0,38	0,09	12,81	11,45	11,27	0,36	0,19	20,91
	wąsy	32,68	63,47	13,61	15,66	20,14	3,84	3,28	1,33	82,72	81,11	102,58	2,83	0,23	31,23
	dół	33,28	63,56	12,76	15,39	20,10	0,99	0,55	0,03	18,28	17,53	9,02	0,77	0,45	30,52

1	2	3	4	5	6	7	8	9	10	11	12	13	14	15	16
Produkcja napojów															
Branża	11														
Wielkość próby		85	84	75	74	76	80	79	75	64	64	76	82	88	87
Średnia artm.		5,29	11,21	3,15	2,17	6,45	1,79	1,20	0,21	45,77	35,16	34,30	1,31	0,66	45,09
Odchylenie standardowe		10,87	23,38	8,09	8,12	7,78	1,38	1,04	0,27	25,03	20,44	25,09	0,78	0,24	24,70
Mediana		4,05	5,97	1,30	1,60	4,84	1,35	0,90	0,16	41,76	33,10	28,69	1,07	0,69	49,14
wartość max		34,14	84,44	27,66	28,62	27,19	6,72	4,53	1,37	132,71	113,02	133,97	3,71	1,00	96,46
wartość min		-28,09	-57,60	-19,92	-19,08	-15,08	0,23	0,17	0,00	2,05	0,86	0,59	0,07	0,04	0,10
pudełko	góra	6,39	15,35	5,43	4,97	4,86	1,34	0,92	0,27	19,38	17,59	21,97	0,68	0,17	14,27
dół		4,42	6,28	1,58	3,11	2,73	0,29	0,28	0,13	13,47	12,61	10,83	0,24	0,17	23,33
wąsy	góra	23,69	63,11	20,93	22,05	17,49	4,03	2,72	0,94	71,57	62,33	83,31	1,96	0,14	33,04
dół		27,71	57,28	19,64	17,57	17,18	0,83	0,45	0,03	26,24	19,63	17,26	0,77	0,48	25,72
Produkcja wyrobów tytoniowych															
Branża	12														
Wielkość próby		9	9	10	10	10	10	11	10	9	7	9	10	11	11
Średnia artm.		5,22	8,06	4,11	6,61	12,22	1,84	0,65	0,11	44,56	14,92	98,90	1,49	0,63	44,32
Odchylenie standardowe		3,10	5,18	4,94	8,55	13,94	2,41	0,68	0,14	30,18	6,06	110,37	0,66	0,26	26,89
Mediana		6,08	9,51	2,04	3,90	5,70	1,32	0,37	0,02	35,54	16,69	26,14	1,33	0,69	44,89
wartość max		9,87	15,98	15,08	20,74	40,09	8,95	2,48	0,41	101,00	21,45	337,40	2,94	0,97	94,31
wartość min		0,07	-0,10	-1,67	-8,10	1,25	0,16	0,06	0,00	5,67	2,64	11,13	0,81	0,06	3,17
pudełko	góra	2,77	2,69	6,77	7,46	6,77	2,11	0,72	0,23	30,75	4,64	94,30	0,68	0,22	12,79
dół		1,42	3,41	1,10	2,29	2,48	0,30	0,13	0,02	19,44	4,93	11,06	0,32	0,22	25,01
wąsy	góra	1,03	3,77	6,27	9,38	27,62	5,52	1,39	0,16	34,71	0,13	216,96	0,93	0,06	36,63
dół		4,58	6,21	2,60	9,72	1,97	0,86	0,19	0,01	10,43	9,12	3,95	0,20	0,41	16,71
Produkcja wyrobów tekstylnych															
Branża	13														
Wielkość próby		170	168	164	161	164	165	165	159	143	151	152	158	180	179
Średnia artm.		8,37	14,05	4,20	4,87	7,12	2,36	1,41	0,33	46,27	41,08	62,21	2,19	0,63	47,30
Odchylenie standardowe		13,05	24,37	7,08	8,06	7,67	1,86	1,33	0,46	27,25	36,32	51,26	2,14	0,24	26,83
Mediana		6,56	12,32	2,42	2,82	5,45	1,76	1,05	0,18	47,01	33,27	54,23	1,48	0,67	47,73
wartość max		55,08	81,51	27,27	33,44	33,40	9,51	6,50	2,53	142,28	194,03	248,49	9,75	1,00	98,61
wartość min		-33,40	-65,14	-20,43	-23,71	-17,46	0,15	0,06	0,00	1,74	1,50	0,03	0,06	0,02	0,38
pudełko	góra	9,32	14,31	5,96	6,09	6,45	1,59	1,11	0,51	17,84	31,48	32,94	2,02	0,15	20,09
dół		5,12	10,65	1,98	2,38	2,81	0,54	0,48	0,13	18,85	15,54	26,71	0,55	0,20	22,82
wąsy	góra	39,20	54,89	18,89	24,53	21,50	6,15	4,34	1,84	77,44	129,28	161,32	6,25	0,18	30,79
dół		34,84	66,82	20,87	24,15	20,11	1,07	0,52	0,05	26,42	16,23	27,50	0,88	0,45	24,53
Produkcja odzieży															
Branża	14														
Wielkość próby		186	174	173	174	176	176	174	168	157	163	160	165	192	190
Średnia artm.		7,29	9,59	2,61	1,27	5,81	2,43	1,41	0,40	45,58	34,47	62,97	2,85	0,64	45,46
Odchylenie standardowe		16,06	23,56	7,48	11,78	9,19	1,87	1,20	0,59	33,62	33,26	60,93	3,16	0,25	25,58
Mediana		5,26	5,92	1,76	1,74	5,63	1,97	1,14	0,17	40,43	23,85	48,15	1,97	0,71	41,89
wartość max		55,32	89,02	25,42	32,88	38,73	10,19	6,60	2,89	162,74	162,78	283,32	16,70	1,00	111,43
wartość min		-45,57	-61,53	-21,11	-35,99	-26,22	0,13	0,05	0,00	0,35	0,58	0,23	0,09	0,03	0,08
pudełko	góra	10,88	17,01	5,57	6,56	5,17	1,57	1,06	0,61	19,67	27,18	43,03	3,05	0,13	23,23
dół		5,47	6,86	1,88	6,02	4,56	0,73	0,55	0,10	16,95	13,27	29,42	0,93	0,21	16,15
wąsy	góra	39,17	66,10	18,10	24,58	27,92	6,64	4,39	2,11	102,64	111,75	192,14	11,67	0,16	46,31
dół		45,35	60,59	20,99	31,71	27,29	1,12	0,54	0,06	23,13	10,00	18,51	0,96	0,47	25,67

1	2	3	4	5	6	7	8	9	10	11	12	13	14	15	16
Produkcja skór i wyrobów ze skór wyprawionych															
Branża	15														
Wielkość próby		53	51	53	53	53	51	50	51	51	51	54	49	58	56
Średnia artm.		8,07	10,37	4,46	3,85	7,68	3,14	1,93	0,68	67,52	47,63	90,10	3,43	0,70	38,46
Odchylenie standardowe		11,35	16,60	8,19	11,39	8,37	2,42	1,96	0,98	52,81	35,17	57,05	3,77	0,19	24,26
Mediana		6,61	6,77	3,59	3,12	5,78	2,57	1,42	0,35	52,29	42,44	79,16	2,32	0,74	35,72
wartość max		33,20	61,56	32,55	33,10	32,79	11,90	9,93	4,50	230,13	158,43	312,04	18,84	1,00	99,45
wartość min		-17,46	-25,38	-16,59	-36,17	-12,35	0,77	0,10	0,00	0,10	1,13	4,46	0,03	0,01	0,33
pudełko		9,26	12,27	5,75	8,28	6,35	2,12	1,74	1,22	41,26	21,99	39,11	3,61	0,09	22,31
dół		6,24	6,87	3,62	4,58	3,53	0,96	0,79	0,28	17,00	16,27	28,20	1,11	0,15	15,07
wąsy		17,33	42,52	23,22	21,71	20,66	7,20	6,77	2,93	136,58	94,00	193,76	12,91	0,17	41,42
Skośność		17,83	25,28	16,55	34,71	14,60	0,84	0,54	0,08	35,19	25,03	46,50	1,17	0,58	20,32
Produkcja wyrobów z drewna oraz korka, z wyłączeniem mebli; produkcja wyrobów ze słomy i materiałów używanych do wyplatania															
Branża	16														
Wielkość próby		341	322	316	321	328	324	321	307	287	293	305	321	353	350
Średnia artm.		6,50	8,09	2,41	3,51	6,46	2,14	1,26	0,27	45,51	37,09	50,01	1,53	0,65	46,52
Odchylenie standardowe		11,37	18,60	5,13	6,04	7,59	1,65	1,11	0,42	31,52	27,52	42,14	1,10	0,22	24,85
Mediana		5,67	6,89	1,92	2,99	5,76	1,65	0,99	0,12	38,95	32,57	42,18	1,31	0,68	48,96
wartość max		43,58	72,17	17,66	21,70	35,11	8,81	6,26	1,90	160,40	150,60	202,37	6,11	1,00	98,82
wartość min		-29,75	-52,79	-13,19	-16,84	-22,25	0,06	0,04	0,00	1,15	0,27	0,03	0,04	0,05	0,01
pudełko		6,33	11,32	3,12	3,61	4,78	1,45	1,02	0,40	24,25	18,96	25,11	0,84	0,16	16,50
dół		4,38	6,77	1,85	2,42	3,50	0,54	0,46	0,09	14,79	14,77	21,86	0,51	0,20	24,13
wąsy		31,58	53,97	12,62	15,10	24,56	5,72	4,25	1,39	97,19	99,07	135,08	3,96	0,16	33,35
Skośność		31,03	52,91	13,26	17,41	24,51	1,05	0,48	0,03	23,01	17,53	20,29	0,76	0,44	24,82
Produkcja papieru i wyrobów z papieru															
Branża	17														
Wielkość próby		221	210	212	209	214	210	208	206	192	192	201	198	223	222
Średnia artm.		9,47	18,90	4,78	4,57	9,18	1,79	1,22	0,29	57,82	47,83	34,95	1,20	0,63	51,06
Odchylenie standardowe		12,32	24,10	6,61	8,01	8,52	1,24	0,90	0,44	27,03	28,48	27,20	0,84	0,22	25,40
Mediana		8,04	14,11	3,76	4,11	7,78	1,41	1,03	0,10	56,21	43,47	27,63	1,05	0,65	52,89
wartość max		53,24	98,41	30,49	31,99	38,03	6,63	4,70	1,98	136,33	178,28	128,49	4,62	1,00	99,68
wartość min		-28,94	-56,35	-17,67	-23,71	-22,32	0,23	0,07	0,00	1,59	3,21	0,16	0,02	0,02	0,38
pudełko		8,25	14,21	4,79	4,94	5,74	1,12	0,75	0,45	21,50	22,46	20,73	0,67	0,16	19,99
dół		4,70	9,23	2,76	3,28	3,60	0,43	0,41	0,08	17,67	15,13	9,90	0,35	0,17	21,74
wąsy		36,95	70,09	21,93	22,94	24,51	4,09	2,92	1,43	58,62	112,36	80,13	2,91	0,19	26,79
Skośność		32,29	61,23	18,67	24,55	26,50	0,75	0,55	0,03	36,95	25,12	17,57	0,68	0,46	30,78
Poligrafia i reprodukcja zapisanych nośników informacji															
Branża	18														
Wielkość próby		262	259	247	245	250	250	247	244	227	222	205	223	268	266
Średnia artm.		7,02	9,89	3,35	3,26	8,95	2,16	1,75	0,51	74,77	47,17	24,46	2,21	0,64	46,86
Odchylenie standardowe		15,56	30,43	8,49	9,92	10,93	1,68	1,40	0,71	41,14	29,25	23,95	2,47	0,22	25,21
Mediana		6,80	9,84	2,24	3,27	7,21	1,65	1,38	0,26	68,54	44,99	19,08	1,44	0,66	46,43
wartość max		60,05	110,71	33,05	29,99	51,43	8,83	7,20	3,32	230,94	154,49	115,85	13,50	1,00	101,95
wartość min		-40,37	-81,09	-19,55	-29,95	-26,64	0,03	0,01	0,00	5,76	0,13	0,05	0,02	0,01	1,13
pudełko		7,48	15,45	5,30	5,03	7,63	1,44	1,18	0,63	28,95	21,28	17,09	2,88	0,16	19,75
dół		7,87	13,90	3,78	4,74	4,61	0,55	0,55	0,20	21,47	19,80	10,37	0,59	0,13	17,87
wąsy		45,77	85,42	25,51	21,70	36,59	5,73	4,64	2,42	133,45	88,21	79,68	9,19	0,19	35,77
Skośność		39,30	77,03	18,01	28,48	29,24	1,07	0,81	0,06	41,31	25,06	8,66	0,82	0,51	27,43

1	2	3	4	5	6	7	8	9	10	11	12	13	14	15	16
Branża 19 Wytwarzanie i przetwarzanie koksu i produktów rafinacji ropy naftowej															
Wielkość próby		23	22	19	19	20	23	23	23	15	16	19	21	25	25
Średnia artm.		5,97	19,88	3,09	1,77	5,22	3,46	2,63	1,59	52,17	52,36	24,62	1,62	0,54	55,26
Odchylenie standardowe		13,47	27,54	5,03	6,42	9,37	4,10	3,29	2,88	39,46	50,57	14,87	1,49	0,33	30,37
Mediana		7,04	11,42	1,76	2,44	3,83	1,35	0,95	0,10	46,54	36,81	23,07	1,21	0,50	60,61
wartość max		43,99	91,87	16,89	15,62	37,36	14,59	11,97	9,49	143,83	186,96	56,19	6,74	1,00	99,67
wartość min		-19,90	-30,88	-3,40	-15,18	-11,78	0,26	0,26	0,01	9,57	5,07	2,91	0,00	0,00	0,67
pułtoko	górze	7,80	16,05	4,18	2,84	6,04	7,01	4,08	4,82	18,44	35,68	14,45	1,79	0,44	13,40
	dół	5,90	12,94	1,85	2,36	3,14	0,28	0,20	0,06	21,82	23,29	10,47	0,17	0,20	34,36
wartość	górze	29,15	64,40	10,95	10,34	27,49	6,24	6,94	4,57	78,84	114,46	18,67	3,74	0,07	25,67
	dół	21,04	29,36	3,32	15,26	12,46	0,80	0,49	0,03	15,15	8,46	9,68	1,03	0,29	25,59

Branża 20 Produkcja chemicznych i wyrobów chemicznych															
Wielkość próby		337	326	324	325	324	317	320	307	280	285	317	303	343	339
Średnia artm.		9,02	14,48	4,07	5,42	7,85	2,36	1,59	0,36	55,45	38,31	45,34	1,72	0,66	43,46
Odchylenie standardowe		13,98	23,86	7,52	8,85	8,87	1,81	1,43	0,53	30,58	25,71	29,90	1,36	0,22	24,87
Mediana		7,46	10,78	3,19	4,42	6,71	1,94	1,13	0,14	50,94	33,40	40,14	1,43	0,69	41,13
wartość max		56,03	87,86	29,54	36,12	38,47	9,28	7,22	2,45	186,06	128,78	171,10	7,68	1,00	94,89
wartość min		-36,59	-63,60	-20,03	-21,61	-16,72	0,33	0,07	0,00	0,54	0,33	1,32	0,09	0,06	0,00
pułtoko	górze	8,43	12,74	5,05	5,52	5,40	1,45	1,28	0,58	23,88	18,43	21,31	1,23	0,15	21,21
	dół	5,45	9,26	2,50	3,41	3,97	0,78	0,46	0,10	16,76	12,00	15,26	0,54	0,17	18,18
wartość	górze	40,15	64,34	21,30	26,19	26,36	5,88	4,81	1,74	111,24	76,95	109,65	5,01	0,16	32,55
	dół	38,60	65,12	20,72	22,61	19,46	0,83	0,60	0,03	33,64	21,07	23,55	0,81	0,46	22,94

Branża 21 Produkcja podstawowych substancji farmaceutycznych oraz leków i pozostałych wyrobów farmaceutycznych															
Wielkość próby		81	78	73	75	78	82	81	80	71	68	72	74	84	84
Średnia artm.		8,16	9,82	5,26	7,03	8,85	4,02	2,51	0,83	70,04	35,95	62,39	1,79	0,74	36,84
Odchylenie standardowe		12,42	18,62	6,73	8,42	8,87	3,65	2,38	1,17	45,68	31,09	30,38	1,24	0,22	26,87
Mediana		6,42	8,82	4,47	6,54	8,24	2,68	1,44	0,29	67,60	31,72	62,02	1,55	0,80	29,02
wartość max		44,38	56,78	26,36	29,06	38,67	17,56	9,88	4,68	250,18	136,19	144,38	6,40	1,00	98,73
wartość min		-20,39	-42,04	-15,69	-19,87	-19,75	0,60	0,18	0,00	8,07	2,27	2,82	0,05	0,11	0,01
pułtoko	górze	7,80	11,58	3,59	4,42	5,20	3,42	2,58	0,97	25,85	18,52	27,44	1,30	0,11	30,08
	dół	4,87	6,58	2,97	3,47	4,21	1,00	0,60	0,26	27,29	17,57	20,87	0,56	0,16	15,16
wartość	górze	30,16	36,37	18,31	18,11	25,23	11,45	5,86	3,41	156,73	85,95	54,91	3,54	0,09	39,63
	dół	21,94	44,28	17,19	22,93	23,79	1,08	0,66	0,03	32,24	11,89	38,32	0,94	0,54	13,85

Branża 22 Produkcja wyrobów z gumy i tworzyw sztucznych															
Wielkość próby		705	684	677	682	696	671	672	647	612	618	671	660	726	722
Średnia artm.		8,64	13,06	4,00	4,97	7,88	2,03	1,27	0,29	55,43	44,43	47,58	1,58	0,64	46,91
Odchylenie standardowe		11,19	20,75	6,13	7,33	8,26	1,50	1,04	0,41	31,23	30,25	32,47	1,22	0,21	24,22
Mediana		6,95	10,40	3,03	4,08	7,03	1,61	0,99	0,14	52,11	40,48	41,91	1,29	0,67	48,41
wartość max		51,02	87,73	25,21	31,05	36,53	8,16	5,55	2,09	188,30	177,82	183,49	6,30	1,00	99,99
wartość min		-30,12	-61,48	-18,00	-21,29	-22,35	0,00	0,00	0,00	0,45	0,21	0,00	0,00	0,00	0,20
pułtoko	górze	7,96	14,12	4,06	4,40	5,23	1,28	0,89	0,41	21,44	21,54	22,69	0,93	0,14	17,41
	dół	4,40	7,92	2,25	3,18	3,70	0,49	0,36	0,11	19,27	17,30	17,46	0,48	0,18	20,86
wartość	górze	36,11	63,20	18,11	22,57	24,26	5,27	3,67	1,54	114,75	115,80	118,89	4,07	0,19	34,17
	dół	32,67	63,96	18,78	22,20	25,69	1,12	0,62	0,04	32,39	22,97	24,45	0,81	0,49	27,35

1	2	3	4	5	6	7	8	9	10	11	12	13	14	15	16
Branża 23		Produkcja wyrobów z pozostałych mineralnych surowców niemetalicznych													
	Wielkość próby	481	472	472	472	484	463	465	448	432	436	453	458	506	502
	Średnia artm.	5,68	7,02	2,98	3,64	7,63	2,39	1,60	0,40	59,08	41,89	49,30	1,61	0,69	40,99
	Odchylenie standardowe	10,29	17,49	6,97	8,06	9,34	1,95	1,52	0,64	31,63	30,40	42,34	1,13	0,22	24,33
	Mediana	4,41	5,66	2,22	3,00	6,19	1,79	1,16	0,15	53,76	35,09	38,82	1,36	0,73	40,32
	wartość max	42,40	67,43	24,25	28,85	44,96	9,84	7,71	3,30	191,38	173,70	219,29	6,32	1,00	99,42
	wartość min	-30,47	-52,02	-19,08	-23,54	-24,79	0,11	0,02	0,00	0,34	0,53	0,16	0,02	0,01	0,48
	pudełko góra	6,33	11,18	4,20	4,50	7,05	1,77	1,26	0,70	23,75	24,47	31,23	0,92	0,12	17,85
	dół	4,35	7,37	2,47	3,69	4,09	0,65	0,52	0,13	15,22	15,73	19,13	0,44	0,17	19,22
	wąsy góra	31,65	50,59	17,83	21,35	31,73	6,28	5,29	2,44	113,87	114,14	149,24	4,04	0,14	41,25
	dół	30,53	50,32	18,83	22,85	26,89	1,03	0,61	0,03	38,20	18,83	19,53	0,90	0,54	20,62

Branża 24		Produkcja metali													
	Wielkość próby	134	130	126	128	130	123	125	117	114	117	121	122	136	135
	Średnia artm.	6,96	12,01	2,93	3,54	5,74	1,68	1,11	0,19	53,38	50,66	45,18	1,51	0,62	50,88
	Odchylenie standardowe	10,60	24,67	5,27	6,18	7,22	1,18	0,94	0,30	30,78	41,73	34,34	1,27	0,22	25,24
	Mediana	5,63	9,13	2,14	3,17	5,35	1,35	0,86	0,10	47,11	39,31	35,14	1,21	0,62	50,34
	wartość max	44,99	85,02	19,53	20,36	25,57	6,10	4,58	1,47	168,35	190,68	168,99	6,39	1,00	99,95
	wartość min	-19,26	-66,72	-13,12	-15,24	-20,67	0,07	0,06	0,00	2,37	0,55	1,09	0,00	0,01	0,25
	pudełko góra	6,76	14,94	3,49	3,67	4,70	0,96	0,70	0,33	20,92	32,75	26,92	1,03	0,13	19,16
	dół	4,25	8,14	1,90	2,63	3,62	0,34	0,31	0,08	12,72	16,42	10,13	0,39	0,12	16,44
	wąsy góra	32,60	60,96	13,90	13,53	15,52	3,78	3,02	1,04	100,32	118,62	106,94	4,15	0,24	30,45
	dół	20,63	67,70	13,36	15,78	22,41	0,94	0,49	0,02	32,01	22,34	23,91	0,82	0,50	33,65

Branża 25		Produkcja metalowych wyrobów gotowych, z wyłączeniem maszyn i urządzeń													
	Wielkość próby	1142	1116	1110	1110	1127	1100	1101	1076	998	1006	1018	1046	1173	1166
	Średnia artm.	9,45	15,09	4,42	5,36	8,38	2,35	1,67	0,53	55,67	40,51	45,66	1,95	0,65	44,62
	Odchylenie standardowe	13,85	26,07	7,53	8,75	9,21	1,80	1,52	0,75	31,24	29,81	36,54	1,71	0,23	25,22
	Mediana	7,30	11,13	3,10	4,19	7,24	1,80	1,22	0,22	51,08	34,27	37,18	1,52	0,69	43,78
	wartość max	58,90	102,54	29,86	33,83	40,90	9,68	7,58	3,70	185,57	164,57	208,18	9,05	1,19	99,46
	wartość min	-37,70	-74,65	-21,42	-24,73	-24,11	0,02	0,02	0,00	0,02	0,30	0,03	0,01	0,01	0,00
	pudełko góra	9,35	16,00	4,82	5,42	5,89	1,50	1,20	0,75	22,55	21,75	29,12	1,44	0,13	20,40
	dół	5,02	9,50	2,67	3,47	4,35	0,63	0,52	0,17	16,64	14,91	19,22	0,60	0,19	20,51
	wąsy góra	42,25	75,41	21,94	24,22	27,77	6,37	5,16	2,73	111,95	108,55	141,88	6,09	0,37	35,29
	dół	39,97	76,28	21,85	25,44	27,01	1,15	0,69	0,05	34,42	19,06	17,92	0,91	0,49	23,26

Branża 26		Produkcja komputerów, wyrobów elektronicznych i optycznych													
	Wielkość próby	215	213	206	208	214	209	208	201	186	192	192	192	221	220
	Średnia artm.	9,96	14,95	4,35	5,42	8,85	3,49	2,28	0,97	55,03	36,52	53,47	3,30	0,68	39,40
	Odchylenie standardowe	16,23	29,67	8,57	10,45	11,05	3,19	2,33	1,36	35,50	29,08	42,63	3,35	0,23	25,51
	Mediana	7,69	9,73	3,44	4,68	7,52	2,37	1,44	0,44	48,89	27,02	45,39	2,20	0,71	37,66
	wartość max	61,08	115,48	31,16	38,29	46,40	15,86	11,36	6,64	194,72	149,38	204,78	17,46	1,00	98,34
	wartość min	-57,82	-88,38	-22,77	-28,87	-28,21	0,36	0,01	0,00	1,93	0,23	0,21	0,03	0,03	0,03
	pudełko góra	13,01	22,67	4,93	5,88	6,70	2,83	2,35	1,42	23,38	26,42	29,85	3,56	0,16	20,14
	dół	6,63	9,35	3,30	4,21	5,25	0,97	0,67	0,35	18,55	11,44	20,77	1,06	0,18	20,58
	wąsy góra	40,38	83,08	22,79	27,73	32,18	10,67	7,58	4,78	122,45	95,94	129,53	11,70	0,13	40,54
	dół	58,88	88,76	22,90	29,34	30,48	1,04	0,76	0,08	28,41	15,34	24,41	1,11	0,49	17,04

1	2	3	4	5	6	7	8	9	10	11	12	13	14	15	16
Branża 27															
Produkcja urządzeń elektrycznych															
Wielkość próby		267	267	259	256	262	261	248	250	240	242	248	246	280	279
Średnia artm.		9,08	13,37	4,16	5,44	7,89	2,70	1,52	0,45	66,58	46,22	50,68	2,35	0,65	42,21
Odchylenie standardowe		13,73	25,15	7,71	9,14	9,11	2,19	1,21	0,61	35,84	33,82	34,36	1,93	0,22	24,30
Mediana		7,68	11,34	3,35	4,50	6,88	2,02	1,26	0,21	63,67	38,68	46,15	1,88	0,67	38,21
wartość max		54,38	97,30	29,61	38,18	41,94	10,49	6,65	3,14	205,13	188,43	200,03	10,69	1,00	97,52
wartość min		-38,52	-66,85	-20,51	-22,45	-24,29	0,14	0,07	0,00	0,74	0,20	0,54	0,04	0,04	0,54
pułko	górn	9,45	15,16	5,26	6,48	6,63	1,69	1,07	0,64	26,16	26,61	25,28	1,72	0,17	20,75
	dół	5,74	9,57	2,83	3,47	3,74	0,72	0,45	0,15	22,32	14,96	18,34	0,70	0,17	15,57
wąsy	górn	37,24	70,80	21,00	27,20	28,43	6,78	4,32	2,30	115,30	123,14	128,60	7,08	0,16	38,56
	dół	40,46	68,62	21,03	23,47	27,42	1,16	0,75	0,06	40,62	23,52	27,26	1,15	0,47	22,10

1	2	3	4	5	6	7	8	9	10	11	12	13	14	15	16
Branża 28															
Produkcja maszyn i urządzeń, gdzie indziej niesklasyfikowana															
Wielkość próby		534	520	523	526	529	519	514	503	471	482	493	484	549	549
Średnia artm.		11,40	16,19	5,33	6,75	9,27	2,58	1,64	0,55	53,22	38,09	56,02	2,44	0,63	44,30
Odchylenie standardowe		14,66	25,43	7,99	9,07	9,77	2,01	1,46	0,73	30,97	26,51	41,54	2,18	0,23	24,28
Mediana		8,69	13,37	3,84	5,04	7,79	1,92	1,20	0,30	48,54	32,06	47,85	1,90	0,67	41,64
wartość max		63,16	97,61	32,70	39,47	45,70	10,99	8,09	3,72	176,74	151,84	228,89	11,38	1,00	99,62
wartość min		-40,60	-65,59	-21,64	-20,63	-25,12	0,10	0,07	0,00	2,59	0,02	0,35	0,01	0,00	0,10
pułko	górn	10,08	14,65	5,28	6,10	6,53	1,80	1,34	0,71	19,66	21,42	30,81	1,82	0,16	20,77
	dół	5,51	10,17	3,03	3,71	4,18	0,62	0,52	0,24	17,61	12,77	21,95	0,75	0,19	16,83
wąsy	górn	44,40	69,59	23,58	28,33	31,38	7,27	5,55	2,71	108,55	98,37	150,24	7,66	0,18	37,22
	dół	43,78	68,79	22,46	21,97	28,72	1,20	0,61	0,06	28,34	19,26	25,55	1,14	0,47	24,71

1	2	3	4	5	6	7	8	9	10	11	12	13	14	15	16
Branża 29															
Produkcja pojazdów samochodowych, przyczep i naczep, z wyłączeniem motocykli															
Wielkość próby		227	224	217	219	221	221	220	213	202	203	213	209	233	233
Średnia artm.		7,29	13,03	4,04	4,75	8,06	2,01	1,30	0,35	51,21	44,95	42,73	1,42	0,63	47,35
Odchylenie standardowe		11,63	25,33	6,88	8,35	8,97	1,49	1,08	0,49	29,59	31,49	30,03	1,04	0,23	25,37
Mediana		7,26	11,67	3,09	4,17	6,87	1,55	0,96	0,17	46,80	37,67	37,34	1,28	0,65	46,49
wartość max		44,14	92,30	25,86	29,16	39,92	7,99	5,80	2,28	163,51	170,87	152,91	5,80	1,00	96,73
wartość min		-31,12	-78,00	-17,74	-21,47	-18,71	0,08	0,00	0,00	0,01	0,91	0,02	0,12	0,03	0,08
pułko	górn	5,82	15,33	3,66	3,99	5,28	1,39	1,00	0,49	21,34	24,59	22,16	0,82	0,17	22,54
	dół	5,53	10,92	2,74	3,56	4,09	0,48	0,35	0,13	14,87	14,80	18,27	0,48	0,15	20,12
wąsy	górn	31,06	65,29	19,11	21,00	27,77	5,05	3,84	1,62	95,38	108,61	93,41	3,71	0,18	27,69
	dół	32,85	78,75	18,09	22,08	21,49	0,99	0,61	0,04	31,92	21,95	19,05	0,69	0,47	26,30

1	2	3	4	5	6	7	8	9	10	11	12	13	14	15	16
Branża 30															
Produkcja pozostałego sprzętu transportowego															
Wielkość próby		107	101	98	96	99	101	98	101	76	78	78	91	108	107
Średnia artm.		7,44	12,94	2,73	3,77	6,08	2,51	1,51	0,60	43,40	39,49	65,77	2,78	0,60	45,97
Odchylenie standardowe		15,58	23,53	7,51	8,90	10,08	2,03	1,39	0,83	29,25	28,62	40,82	2,91	0,25	25,56
Mediana		7,50	11,17	2,69	3,80	6,28	1,81	1,20	0,23	44,54	33,48	62,11	2,02	0,67	44,69
wartość max		57,93	82,37	21,63	25,71	40,24	10,79	6,33	3,99	130,14	139,41	191,86	14,04	1,00	98,08
wartość min		-43,28	-58,61	-17,59	-22,54	-23,91	0,10	0,02	0,00	0,88	0,12	0,38	0,14	0,02	2,00
pułko	górn	7,76	12,30	4,28	5,40	5,07	1,85	1,28	0,82	27,50	27,77	32,19	2,74	0,14	23,94
	dół	6,95	10,67	2,32	3,86	4,93	0,53	0,59	0,17	24,40	14,22	24,08	0,74	0,25	19,43
wąsy	górn	42,66	58,91	14,66	16,51	28,89	7,13	3,84	2,94	58,09	78,16	97,56	9,28	0,20	29,44
	dół	43,82	59,10	17,96	22,48	25,26	1,17	0,60	0,06	19,26	19,15	37,66	1,14	0,40	23,27

1	2	3	4	5	6	7	8	9	10	11	12	13	14	15	16
Branża 31															
Produkcja mebli															
Wielkość próby		304	302	298	296	298	288	284	280	269	279	285	276	314	311
Średnia artm.		9,11	15,29	3,43	4,21	7,04	2,12	1,36	0,40	40,44	36,45	38,11	1,61	0,65	44,48
Odchylenie standardowe		13,55	28,12	7,22	8,20	8,43	1,57	1,17	0,53	24,93	22,23	26,17	1,19	0,23	25,72
Mediana		8,26	10,15	3,24	3,99	6,60	1,66	1,08	0,22	36,57	33,41	33,84	1,38	0,69	47,22
wartość max		54,85	99,32	23,42	30,42	39,54	8,75	6,19	2,76	126,76	131,88	133,74	6,30	1,00	99,71
wartość min		-29,98	-71,64	-19,95	-23,95	-25,37	0,29	0,09	0,00	0,24	1,07	0,27	0,01	0,00	0,14
pudełko	góra	9,25	16,64	4,39	4,94	5,91	1,38	0,97	0,60	16,46	15,32	18,58	1,06	0,14	17,32
	dół	6,06	8,58	2,89	3,73	4,13	0,55	0,47	0,17	10,01	13,50	13,61	0,49	0,20	26,34
wąsy	góra	37,33	72,52	15,79	21,49	27,03	5,71	4,14	1,93	73,73	83,14	81,32	3,86	0,17	35,18
	dół	32,18	73,22	20,30	24,20	27,84	0,81	0,53	0,06	26,32	18,85	19,96	0,88	0,49	20,75
Skóśność															
Branża 32															
Pozostała produkcja wyrobów															
Wielkość próby		162	153	155	148	158	156	151	147	129	134	140	146	164	162
Średnia artm.		9,44	15,38	5,00	5,75	8,40	3,31	1,75	0,58	45,06	33,96	63,03	2,36	0,68	41,58
Odchylenie standardowe		11,83	19,72	7,99	8,88	10,54	3,18	1,74	0,83	33,74	25,09	46,77	2,14	0,24	25,55
Mediana		8,94	10,93	3,29	4,76	7,01	2,04	1,13	0,29	41,03	31,32	57,39	1,79	0,73	39,00
wartość max		40,83	83,13	29,52	31,43	46,90	15,50	7,26	3,68	175,75	131,18	246,66	11,88	1,00	98,34
wartość min		-24,95	-37,14	-21,40	-25,00	-24,64	0,02	0,02	0,00	0,25	0,10	0,75	0,22	0,02	1,24
pudełko	góra	6,87	11,31	4,88	4,99	6,91	2,98	1,78	0,75	23,92	15,96	30,22	2,09	0,13	22,17
	dół	6,32	9,07	2,68	3,98	4,30	0,70	0,49	0,21	18,60	13,82	23,47	0,73	0,19	19,65
wąsy	góra	25,02	60,90	21,35	21,69	32,97	10,48	4,34	2,64	110,80	83,90	159,04	8,00	0,14	37,17
	dół	27,58	39,00	22,00	25,78	27,36	1,32	0,62	0,08	22,19	17,40	33,18	0,85	0,53	18,11
Skóśność															
Branża 33															
Naprawa, konserwacja i instalowanie maszyn i urządzeń															
Wielkość próby		500	491	472	480	481	479	479	467	423	426	382	441	518	513
Średnia artm.		11,44	18,15	5,56	6,49	8,10	2,81	2,35	0,88	66,77	37,18	28,67	4,71	0,63	43,82
Odchylenie standardowe		18,76	31,51	8,62	10,05	10,84	2,20	2,02	1,14	39,59	30,97	30,19	5,34	0,23	25,37
Mediana		8,92	14,16	3,09	4,48	5,87	2,12	1,73	0,51	60,27	29,76	19,64	2,97	0,66	43,39
wartość max		75,64	118,89	34,73	43,33	44,67	12,38	10,50	5,83	219,81	155,82	154,91	25,41	1,00	99,08
wartość min		-52,43	-86,65	-24,63	-30,84	-32,53	0,22	0,02	0,00	2,28	0,07	0,07	0,01	0,03	0,01
pudełko	góra	11,66	18,43	6,38	7,16	7,86	1,99	1,71	1,06	29,85	23,19	23,83	4,53	0,15	18,77
	dół	6,90	11,79	2,55	3,46	3,71	0,77	0,67	0,37	21,58	14,92	13,37	1,68	0,18	19,62
wąsy	góra	55,05	86,30	25,25	31,69	30,93	8,26	7,06	4,26	129,70	102,86	111,44	17,92	0,18	36,92
	dół	54,45	89,02	25,18	31,86	34,69	1,14	1,04	0,14	36,41	14,78	6,20	1,28	0,46	23,76
Skóśność															
Branża 35															
Wytwarzanie i zaopatrywanie w energię elektryczną, gaz, parę wodną, gorącą wodę i powietrze do układów klimatyzacyjnych															
Wielkość próby		377	358	322	308	323	358	354	356	280	295	281	353	402	397
Średnia artm.		2,46	4,37	3,13	2,51	9,97	1,93	1,47	0,55	51,81	42,87	39,73	1,03	0,78	40,73
Odchylenie standardowe		6,01	9,87	6,55	7,11	11,48	1,51	1,22	0,76	20,10	36,75	36,23	0,55	0,19	26,43
Mediana		1,94	2,38	1,66	1,75	7,43	1,57	1,18	0,34	55,61	34,46	34,26	1,05	0,82	35,02
wartość max		21,91	36,40	23,70	28,51	54,70	8,16	6,84	4,10	131,22	190,36	178,87	3,24	1,00	99,95
wartość min		-17,74	-23,39	-21,01	-24,48	-33,57	0,05	0,05	0,00	0,34	2,13	0,10	0,00	0,13	0,01
pudełko	góra	3,51	6,04	4,20	4,11	7,56	1,25	1,12	0,75	8,26	32,57	27,42	0,35	0,08	25,83
	dół	2,46	3,41	2,81	3,66	6,34	0,56	0,47	0,29	14,47	15,51	28,01	0,27	0,12	14,70
wąsy	góra	16,46	27,97	17,85	22,64	39,71	5,33	4,54	3,01	67,34	123,33	117,19	1,85	0,09	39,09
	dół	17,23	22,36	19,86	22,58	34,67	0,96	0,66	0,04	40,80	16,81	6,15	0,77	0,58	20,32
Skóśność															

1	2	3	4	5	6	7	8	9	10	11	12	13	14	15	16
Branża 36															
Wielkość próby															
Średnia artm.															
Odchylenie standardowe															
Mediana															
wartość max															
wartość min															
pudełko															
górze															
dół															
górze															
dół															
Skośność															
górze															
dół															
Branża 37															
Wielkość próby															
Średnia artm.															
Odchylenie standardowe															
Mediana															
wartość max															
wartość min															
pudełko															
górze															
dół															
górze															
dół															
Skośność															
górze															
dół															
Branża 38															
Wielkość próby															
Średnia artm.															
Odchylenie standardowe															
Mediana															
wartość max															
wartość min															
pudełko															
górze															
dół															
górze															
dół															
Skośność															
górze															
dół															
Branża 39															
Wielkość próby															
Średnia artm.															
Odchylenie standardowe															
Mediana															
wartość max															
wartość min															
pudełko															
górze															
dół															
górze															
dół															
Skośność															
górze															
dół															

1	2	3	4	5	6	7	8	9	10	11	12	13	14	15	16
Branża 41		Roboty budowlane związane ze wznoszeniem budynków													
	Wielkość próby	1954	1863	1685	1670	1689	1812	1824	1792	1505	1541	1200	1623	2079	2046
	Średnia artm.	4,50	8,41	3,75	4,77	6,80	2,58	1,60	0,61	61,52	51,72	161,32	2,96	0,64	48,60
	Odchylenie standardowe	10,59	21,89	9,92	12,84	13,23	2,46	1,71	0,91	56,04	44,78	264,00	3,63	0,28	28,85
	Mediana	3,19	4,92	2,01	2,98	4,53	1,88	1,18	0,30	49,83	45,29	45,02	1,85	0,68	50,71
	wartość max	40,48	82,61	35,62	45,33	49,49	13,94	9,03	4,77	301,46	260,84	1 297,14	20,05	1,00	99,97
	wartość min	-31,05	-62,69	-28,28	-34,99	-36,99	0,00	0,00	0,00	0,00	0,05	0,01	0,00	0,00	0,00
	pudełko	góra	14,88	6,21	7,40	7,90	2,52	1,52	0,94	42,91	37,81	290,00	3,84	0,22	21,81
	dół	3,71	6,07	2,94	4,27	4,46	0,68	0,61	0,25	27,32	23,08	35,39	0,95	0,26	26,82
	wąsy	30,71	62,80	27,39	34,95	37,07	9,54	6,33	3,53	208,72	177,75	962,12	14,36	0,10	27,45
	dół	30,53	61,55	27,36	33,71	37,05	1,19	0,57	0,05	22,51	22,15	9,61	0,90	0,42	23,89

Branża 42		Roboty związane z budową obiektów inżynierii lądowej i wodnej													
	Wielkość próby	695	679	661	682	690	682	687	687	628	631	569	657	731	726
	Średnia artm.	4,82	8,72	2,56	2,78	5,45	2,10	1,76	0,78	72,71	51,88	22,39	2,58	0,58	48,54
	Odchylenie standardowe	12,63	24,13	6,62	8,96	9,00	1,37	1,37	1,03	48,40	37,64	21,76	2,27	0,23	24,80
	Mediana	4,41	6,30	1,50	2,37	4,83	1,70	1,34	0,39	65,89	45,51	15,38	2,00	0,58	48,61
	wartość max	44,67	84,46	22,45	31,92	33,39	7,74	7,90	5,36	274,69	218,28	113,03	12,90	1,00	99,43
	wartość min	-33,48	-61,61	-16,89	-26,32	-24,67	0,02	0,02	0,00	1,06	0,02	0,01	0,04	0,01	0,01
	pudełko	góra	15,14	4,31	4,76	5,54	1,21	1,27	1,01	34,90	28,12	18,90	2,07	0,18	20,15
	dół	4,62	6,26	1,49	3,80	3,57	0,50	0,50	0,32	28,56	20,30	8,37	0,88	0,18	19,70
	wąsy	33,66	63,03	16,63	24,79	23,01	4,83	5,29	3,95	173,90	144,66	78,75	8,83	0,23	30,67
	dół	33,27	61,65	16,90	24,89	25,93	1,18	0,82	0,07	36,27	25,19	7,01	1,08	0,39	28,89

Branża 43		Roboty budowlane specjalistyczne													
	Wielkość próby	974	942	906	921	933	911	913	902	820	820	689	812	1001	994
	Średnia artm.	8,42	14,46	3,72	4,82	6,47	2,36	1,99	0,65	81,94	49,50	23,32	3,79	0,60	45,58
	Odchylenie standardowe	16,33	29,13	7,56	9,29	9,91	1,67	1,55	0,88	47,35	34,43	23,34	4,19	0,25	25,65
	Mediana	6,16	9,64	2,41	3,50	4,99	1,86	1,54	0,35	76,96	44,50	16,57	2,48	0,61	45,23
	wartość max	62,86	109,27	29,21	34,65	39,64	9,13	8,37	4,48	283,07	211,19	127,92	22,57	1,00	99,93
	wartość min	-44,78	-79,87	-21,35	-24,96	-27,63	0,02	0,01	0,00	0,07	0,16	0,01	0,01	0,00	0,00
	pudełko	góra	18,43	5,13	5,60	6,21	1,47	1,33	0,82	32,39	27,05	21,09	4,34	0,19	20,20
	dół	5,03	8,76	2,15	3,12	3,51	0,56	0,50	0,28	26,89	20,00	9,74	1,15	0,20	21,34
	wąsy	46,29	81,20	21,67	25,55	28,43	5,81	5,50	3,31	173,72	139,64	90,26	15,76	0,20	34,50
	dół	45,91	80,74	21,60	25,34	29,11	1,28	1,03	0,07	50,01	24,33	6,82	1,32	0,42	23,88

Branża 45		Handel hurtowy i detaliczny pojazdami samochodowymi; naprawa pojazdów samochodowych													
	Wielkość próby	928	899	876	890	889	859	871	854	829	841	867	839	975	966
	Średnia artm.	5,25	7,98	1,67	1,93	4,12	1,54	0,70	0,17	30,58	44,15	67,32	1,79	0,55	54,58
	Odchylenie standardowe	7,72	17,45	3,45	4,17	4,52	0,96	0,62	0,25	24,22	35,63	42,54	1,74	0,25	25,80
	Mediana	4,41	5,80	1,06	1,67	3,37	1,31	0,55	0,09	23,41	37,24	61,82	1,34	0,54	60,02
	wartość max	31,06	68,43	13,40	16,05	20,93	5,82	3,43	1,19	131,56	211,02	238,39	9,47	1,00	99,80
	wartość min	-21,32	-51,70	-9,98	-11,89	-11,56	0,04	0,02	0,00	0,10	0,16	0,09	0,01	0,00	0,16
	pudełko	góra	11,78	2,34	2,38	3,09	0,91	0,55	0,24	20,81	28,11	26,49	1,59	0,22	14,24
	dół	3,07	5,66	1,01	1,70	1,78	0,30	0,24	0,06	9,81	21,68	23,77	0,60	0,19	24,26
	wąsy	22,02	50,85	9,99	12,00	14,48	3,60	2,33	0,87	87,35	145,67	150,08	6,55	0,23	25,53
	dół	22,67	51,84	10,03	11,86	13,15	0,97	0,29	0,02	13,50	15,41	37,96	0,73	0,35	35,60

1	2	3	4	5	6	7	8	9	10	11	12	13	14	15	16
Branża 46															
Handel hurtowy, z wyłączeniem handlu pojazdami samochodowymi															
Wielkość próby		7067	6947	6697	6700	6755	6555	6553	6457	5952	6056	6172	5986	7285	7220
Średnia artm.		8,94	16,62	3,01	3,44	4,85	2,20	1,36	0,36	50,20	44,70	49,62	4,55	0,57	49,97
Odchylenie standardowe		12,57	26,97	4,79	5,59	5,92	1,61	1,13	0,53	35,13	35,15	43,48	5,58	0,26	26,79
Mediana		7,02	12,42	2,04	2,53	3,77	1,73	1,09	0,16	44,57	37,64	38,91	2,68	0,57	51,14
wartość max		54,72	110,19	20,73	23,40	27,87	9,09	6,18	2,70	207,15	198,53	232,96	28,67	1,05	101,59
wartość min		-37,83	-79,31	-15,03	-16,92	-18,42	0,01	0,00	0,00	0,01	0,03	0,00	0,00	0,00	0,00
pudełko	góra	8,11	17,00	3,46	3,63	4,20	1,47	0,98	0,54	25,99	26,74	33,43	5,40	0,21	21,03
	dół	5,16	10,19	1,68	2,14	2,45	0,51	0,41	0,13	19,62	18,19	20,23	1,46	0,22	22,76
	góra	39,60	80,77	15,23	17,24	19,91	5,89	4,11	2,00	136,59	134,15	160,61	20,59	0,27	29,42
	dół	39,69	81,55	15,39	17,31	19,73	1,21	0,68	0,04	24,94	19,43	18,68	1,22	0,36	28,38

1	2	3	4	5	6	7	8	9	10	11	12	13	14	15	16
Branża 47															
Handel detaliczny, z wyłączeniem handlu detalicznego pojazdami samochodowymi															
Wielkość próby		2879	2792	2794	2803	2825	2746	2735	2688	2355	2478	2678	2537	3002	2972
Średnia artm.		7,54	14,04	2,00	1,41	3,42	1,74	0,89	0,36	15,40	30,46	33,20	1,92	0,57	50,07
Odchylenie standardowe		13,64	30,49	3,98	5,42	4,94	1,24	0,82	0,47	18,20	21,56	27,89	1,94	0,25	25,79
Mediana		5,31	8,48	1,21	1,09	2,63	1,40	0,70	0,20	9,03	25,57	24,80	1,37	0,59	50,32
wartość max		55,76	117,95	15,96	19,41	21,86	6,89	4,40	2,48	89,51	119,56	140,56	10,53	1,00	99,98
wartość min		-41,38	-88,33	-11,92	-16,73	-14,84	0,02	0,00	0,00	0,00	0,08	0,01	0,00	0,00	0,00
pudełko	góra	9,06	21,55	2,81	2,95	3,34	1,07	0,68	0,47	15,61	16,81	21,99	1,87	0,18	20,42
	dół	5,00	8,26	1,19	2,31	2,04	0,41	0,36	0,14	6,22	9,58	9,52	0,56	0,20	20,58
	góra	41,38	87,91	11,94	15,37	15,89	4,42	3,02	1,82	64,87	77,18	93,76	7,29	0,23	29,24
	dół	41,69	88,55	11,95	15,51	15,43	0,97	0,34	0,06	2,81	15,90	15,27	0,80	0,39	29,73

1	2	3	4	5	6	7	8	9	10	11	12	13	14	15	16
Branża 49															
Transport lądowy oraz transport rurociągowy															
Wielkość próby		886	858	827	829	860	828	830	835	773	775	517	782	918	908
Średnia artm.		5,94	10,45	1,59	1,25	5,98	1,49	1,33	0,37	46,28	32,52	6,56	1,53	0,58	54,43
Odchylenie standardowe		11,50	27,02	4,05	5,44	7,03	0,93	0,90	0,49	29,48	21,90	6,39	1,51	0,25	25,72
Mediana		5,31	6,60	1,18	1,06	4,86	1,32	1,18	0,20	45,95	27,97	5,00	1,12	0,59	57,24
wartość max		46,79	102,19	15,06	20,46	34,04	5,46	5,29	2,32	169,41	118,23	33,48	8,09	1,00	99,97
wartość min		-32,72	-79,70	-11,15	-17,62	-21,88	0,00	0,00	0,00	0,37	0,07	0,03	0,00	0,00	0,00
pudełko	góra	6,67	18,06	2,48	2,84	5,01	0,76	0,74	0,44	17,21	15,89	4,98	1,39	0,19	17,50
	dół	4,99	8,75	1,35	2,71	3,16	0,37	0,39	0,14	21,28	10,25	3,15	0,49	0,19	22,34
	góra	34,81	77,54	11,40	16,56	24,17	3,38	3,37	1,67	106,26	74,37	23,50	5,58	0,22	25,23
	dół	33,04	77,55	10,98	15,98	23,57	0,95	0,78	0,06	24,30	17,65	1,82	0,63	0,40	34,90

1	2	3	4	5	6	7	8	9	10	11	12	13	14	15	16
Branża 50															
Transport wodny															
Wielkość próby		36	35	34	31	35	33	33	35	27	27	16	31	38	37
Średnia artm.		5,34	7,68	3,80	3,65	9,13	2,26	1,97	1,35	28,87	23,29	10,53	2,80	0,72	40,35
Odchylenie standardowe		9,14	24,25	8,52	7,78	15,18	1,89	1,89	1,79	21,38	26,22	13,59	3,97	0,27	28,08
Mediana		4,58	3,98	1,84	2,27	5,40	2,11	1,44	0,58	27,88	13,02	8,62	1,32	0,82	42,22
wartość max		34,38	82,55	24,71	21,83	44,75	9,18	8,79	8,56	82,49	117,31	53,93	14,23	1,00	95,84
wartość min		-12,37	-58,46	-19,80	-13,23	-28,53	0,15	0,05	0,00	0,06	0,21	0,20	0,13	0,04	0,70
pudełko	góra	4,87	17,64	7,57	3,94	14,85	1,98	2,26	1,81	17,60	21,10	9,65	2,92	0,10	12,67
	dół	4,76	4,51	1,71	4,00	2,95	1,06	0,77	0,26	15,96	9,48	6,98	0,53	0,24	24,39
	góra	24,92	60,93	15,30	15,62	24,50	5,08	5,10	6,17	37,01	83,20	35,65	9,99	0,07	40,94
	dół	12,19	57,93	19,93	11,50	30,98	0,90	0,62	0,32	11,86	3,33	1,44	0,66	0,54	17,14

1	2	3	4	5	6	7	8	9	10	11	12	13	14	15	16
Branża 51		Transport lotniczy													
Wielkość próby		14	14	15	14	14	12	12	11	11	9	4	10	15	13
Średnia artm.		25,59	27,89	23,07	23,58	25,62	6,93	6,41	0,74	148,54	32,86	3,10	9,05	0,72	36,12
Odchylenie standardowe		44,93	68,65	45,75	50,81	48,26	10,88	10,70	0,63	172,17	44,23	3,04	12,96	0,28	30,63
Mediana		22,52	45,71	4,85	7,16	6,26	2,88	2,46	0,68	43,83	14,70	4,98	2,10	0,83	25,49
wartość max		106,67	106,67	99,58	99,58	99,58	41,07	40,10	2,25	465,27	136,47	7,12	41,30	1,00	87,85
wartość min		-66,16	-171,76	-44,67	-79,37	-66,14	0,37	0,36	0,00	6,79	0,77	0,04	0,17	0,26	0,41
pudełko		27,70	40,26	27,88	27,03	29,53	8,78	8,62	1,38	210,20	46,15	1,61	17,29	0,15	33,50
górze		20,85	42,32	4,72	7,37	4,55	1,33	1,07	0,18	28,84	11,81	3,53	0,70	0,25	14,54
dół		56,44	20,70	66,84	63,39	63,79	29,41	29,01	0,19	211,24	75,62	0,53	21,92	0,02	28,86
Skośność		67,83	175,14	44,80	79,15	67,85	1,18	1,03	0,50	8,21	2,12	1,41	1,23	0,32	10,53

Branża 52		Magazynowanie i działalność usługowa wspomagałca transport													
Wielkość próby		498	503	455	459	469	462	462	469	403	411	155	420	511	510
Średnia artm.		10,82	20,30	3,62	4,36	6,45	2,09	2,00	0,85	49,40	35,95	3,60	5,06	0,58	48,46
Odchylenie standardowe		17,34	37,17	6,90	7,91	9,98	1,51	1,46	1,13	24,27	26,59	5,21	6,76	0,27	26,84
Mediana		7,66	13,00	1,98	2,70	4,10	1,66	1,57	0,46	47,49	31,79	1,69	2,23	0,60	50,60
wartość max		74,21	153,41	26,67	31,45	38,99	8,40	8,03	5,18	140,47	148,97	24,32	35,03	1,00	99,74
wartość min		-50,61	-112,73	-19,86	-20,47	-27,25	0,04	0,01	0,00	1,07	0,23	0,00	0,09	0,00	0,03
pudełko		11,82	26,63	4,88	5,40	6,73	1,36	1,36	0,96	15,81	22,56	5,17	7,52	0,24	19,86
górze		6,56	12,35	1,88	2,41	2,82	0,45	0,43	0,32	12,63	14,40	1,15	1,17	0,25	23,82
dół		54,74	113,78	19,80	23,36	28,16	5,38	5,11	3,76	77,17	94,62	17,45	25,29	0,16	29,28
Skośność		51,71	113,39	19,96	20,75	28,52	1,17	1,12	0,14	33,79	17,17	0,54	0,97	0,35	26,75

Branża 53		Działalność pocztowa i kurierska													
Wielkość próby		10	10	9	9	9	9	9	9	8	8	4	7	10	10
Średnia artm.		11,35	25,64	4,07	4,88	6,69	1,32	1,27	0,52	57,97	47,98	1,94	1,12	0,47	60,40
Odchylenie standardowe		14,75	30,27	7,15	9,43	9,33	0,42	0,44	0,48	28,36	20,95	0,87	0,69	0,25	25,53
Mediana		9,76	29,43	2,71	4,13	4,69	1,39	1,34	0,48	53,99	47,86	2,01	1,31	0,43	58,90
wartość max		36,67	65,87	18,50	22,83	25,71	2,14	2,08	1,19	116,81	76,21	2,95	2,25	0,90	94,24
wartość min		-11,97	-27,40	-9,38	-14,50	-9,21	0,78	0,60	0,00	13,31	8,85	0,79	0,25	0,08	10,06
pudełko		9,11	19,01	5,60	5,95	6,94	0,51	0,51	0,68	15,04	16,73	0,95	6,00	0,30	20,05
górze		6,47	25,26	2,35	2,20	3,29	0,39	0,40	0,36	15,98	14,35	0,58	0,54	0,07	20,47
dół		17,80	17,43	10,19	12,75	14,08	0,24	0,22	0,03	47,79	11,62	0,00	-5,06	0,17	15,29
Skośność		15,26	31,57	9,75	16,43	10,61	0,21	0,34	0,12	24,70	24,66	0,64	0,52	0,28	28,37

Branża 55		Zakwaterowanie													
Wielkość próby		338	326	315	325	335	315	314	312	280	285	251	327	355	357
Średnia artm.		2,40	2,34	1,31	3,70	13,33	1,60	1,40	0,77	19,30	28,23	5,99	0,80	0,82	43,47
Odchylenie standardowe		7,68	15,21	13,00	17,44	18,46	1,74	1,68	1,12	19,73	26,22	5,73	0,54	0,19	28,89
Mediana		2,37	1,25	1,24	3,21	9,98	1,13	0,88	0,40	12,61	18,86	4,73	0,77	0,89	45,18
wartość max		28,94	54,41	41,93	57,56	87,97	10,12	9,55	6,11	95,39	148,94	29,92	3,17	1,00	99,98
wartość min		-26,48	-46,96	-45,82	-51,55	-41,62	0,01	0,01	0,00	0,01	0,39	0,05	0,00	0,19	0,00
pudełko		4,70	8,80	5,95	8,18	13,54	1,82	1,79	1,20	16,61	27,45	4,70	0,36	0,06	21,35
górze		3,83	6,73	7,79	7,87	8,11	0,66	0,52	0,32	5,45	8,60	2,25	0,34	0,13	27,27
dół		21,87	44,36	34,74	46,17	64,45	7,16	6,88	4,52	66,17	102,63	20,49	2,04	0,05	33,45
Skośność		25,03	41,47	39,27	46,90	43,49	0,47	0,35	0,07	7,14	9,87	2,44	0,42	0,56	17,91

1	2	3	4	5	6	7	8	9	10	11	12	13	14	15	16
Branża 56															
Działalność usługowa związana z wyżywieniem															
Wielkość próby		202	197	181	185	187	190	187	186	138	154	156	180	216	209
Średnia artm.		6,82	11,07	2,28	3,29	7,09	2,38	1,94	1,01	17,03	23,01	6,03	1,91	0,69	42,90
Odchylenie standardowe		18,90	36,93	8,50	8,85	9,98	2,47	2,08	1,41	20,19	21,26	4,60	2,22	0,25	28,15
Mediana		5,85	7,57	1,78	2,46	4,77	1,73	1,49	0,56	9,42	15,75	5,16	1,12	0,75	41,82
wartość max		63,43	116,18	29,88	30,85	37,43	12,05	10,82	6,69	102,94	107,56	26,66	10,03	1,00	99,37
wartość min		-44,33	-90,51	-22,77	-24,86	-18,41	0,02	0,01	0,00	0,07	0,10	0,36	0,03	0,01	0,12
pudełko	góra	10,66	19,20	4,38	4,67	7,86	2,05	1,80	1,34	18,81	20,12	4,03	2,07	0,15	24,70
	dół	7,07	13,22	3,60	3,50	4,08	0,84	0,78	0,40	6,11	7,28	1,99	0,45	0,20	24,15
wąsy	góra	46,92	89,41	23,72	23,72	24,79	8,27	7,54	4,78	74,72	71,69	17,46	6,85	0,10	32,85
	dół	43,11	84,87	20,95	23,82	19,10	0,87	0,70	0,16	3,24	8,37	2,81	0,64	0,54	17,54

Branża 58															
Działalność wydawnicza															
Wielkość próby		326	318	313	307	321	315	315	310	270	269	192	259	346	342
Średnia artm.		6,49	8,74	4,11	5,45	7,67	3,18	2,45	0,95	66,22	38,20	53,78	4,48	0,67	39,45
Odchylenie standardowe		15,76	27,26	9,93	12,56	12,76	2,88	2,32	1,28	51,97	38,95	69,54	6,11	0,26	26,99
Mediana		4,78	5,92	2,30	3,35	5,67	2,15	1,75	0,52	50,21	26,74	30,40	2,55	0,72	35,54
wartość max		58,15	96,74	35,43	48,43	48,76	16,14	11,32	6,17	252,12	189,31	324,22	32,31	1,00	99,95
wartość min		-42,81	-70,56	-28,81	-36,20	-32,19	0,01	0,01	0,00	1,37	0,11	0,05	0,06	0,00	0,01
pudełko	góra	9,12	16,32	6,11	7,53	7,42	3,01	2,39	1,16	48,24	35,09	61,48	6,45	0,15	24,99
	dół	5,63	8,96	3,48	5,10	5,31	0,75	0,74	0,42	18,96	17,25	21,11	1,39	0,24	20,16
wąsy	góra	44,24	74,50	27,02	37,55	35,67	10,98	7,17	4,48	153,66	127,48	232,34	23,31	0,13	39,42
	dół	41,97	67,52	27,62	34,45	32,54	1,38	1,00	0,11	29,88	9,39	9,23	1,10	0,48	15,37

Branża 59															
Działalność związana z produkcją filmów, nagrań wideo, programów telewizyjnych, nagrań dźwiękowych i muzycznych															
Wielkość próby		81	80	74	72	76	71	71	71	56	59	34	64	85	84
Średnia artm.		6,21	9,47	3,97	4,98	9,44	3,00	2,36	0,91	63,29	35,55	21,90	4,40	0,67	40,51
Odchylenie standardowe		18,04	33,26	11,81	13,81	18,32	2,84	2,31	1,13	53,32	32,37	25,13	5,22	0,27	27,19
Mediana		3,39	5,01	1,73	2,86	5,95	2,10	1,68	0,81	52,87	35,80	18,20	2,66	0,72	37,98
wartość max		71,03	125,95	39,06	56,55	67,20	15,92	11,73	5,48	205,30	155,59	92,78	27,68	1,04	95,53
wartość min		-31,89	-70,27	-34,37	-34,32	-48,37	0,46	0,03	0,00	1,67	0,17	0,19	0,36	0,06	0,75
pudełko	góra	12,97	24,02	8,64	9,41	12,13	3,12	2,64	0,83	47,20	18,09	18,69	5,33	0,17	25,23
	dół	7,09	11,17	5,33	9,30	5,53	0,79	0,62	0,65	29,60	25,24	13,13	1,34	0,26	19,52
wąsy	góra	54,67	96,91	28,69	44,28	49,12	10,71	7,41	3,84	105,23	101,70	55,89	19,69	0,14	32,32
	dół	28,18	64,11	30,77	27,88	48,79	0,85	1,03	0,16	21,59	10,39	4,88	0,97	0,41	17,71

Branża 60															
Nadawanie programów ogólnodostępnych i abonamentowych															
Wielkość próby		65	66	66	65	66	65	66	65	61	58	34	59	66	69
Średnia artm.		11,41	18,70	8,27	8,35	12,66	2,97	2,97	1,45	67,32	26,91	5,38	2,20	0,76	33,09
Odchylenie standardowe		15,48	28,03	9,63	12,12	13,08	2,25	2,61	1,98	74,45	21,47	5,77	1,67	0,17	22,54
Mediana		9,90	11,45	6,77	7,54	11,71	2,59	2,51	0,61	48,10	20,85	3,60	1,60	0,80	26,56
wartość max		49,35	113,93	39,11	50,80	53,52	12,96	13,97	10,66	308,53	104,19	23,61	6,76	1,00	95,17
wartość min		-33,82	-64,41	-13,34	-20,83	-37,43	0,08	0,08	0,00	3,93	3,84	0,10	0,07	0,29	0,04
pudełko	góra	9,70	19,88	5,19	6,97	7,28	1,97	1,96	2,78	51,86	29,89	4,38	3,00	0,06	20,45
	dół	6,72	8,46	5,46	8,22	7,37	1,16	1,34	0,52	34,00	8,19	2,10	0,51	0,11	9,34
wąsy	góra	29,75	82,61	27,15	36,29	34,53	8,40	9,50	7,28	208,57	53,45	15,63	2,17	0,14	48,17
	dół	37,00	67,40	14,66	20,14	41,77	1,34	1,09	0,09	10,17	8,83	1,40	1,02	0,41	17,18

1	2	3	4	5	6	7	8	9	10	11	12	13	14	15	16
Branża 61															
Telekomunikacja															
Wielkość próby		144	143	131	134	138	131	133	129	117	119	84	120	149	147
Średnia artm.		6,30	13,93	4,22	5,74	11,29	1,93	1,75	0,60	64,54	47,89	17,59	2,18	0,63	44,80
Odchylenie standardowe		19,53	36,19	11,65	13,84	16,87	1,50	1,54	0,81	51,81	39,69	21,18	2,23	0,25	25,46
Mediana		4,40	7,53	2,16	3,48	7,43	1,66	1,44	0,41	53,23	39,22	11,51	1,52	0,64	47,28
wartość max		73,08	117,82	45,23	53,94	56,12	6,83	7,34	4,48	269,46	202,47	80,88	10,47	1,00	99,23
wartość min		-54,39	-70,76	-35,02	-39,69	-39,68	0,13	0,12	0,00	0,57	3,38	0,01	0,02	0,01	1,15
pudełko		13,82	22,42	8,14	9,25	10,81	1,06	1,08	0,81	36,01	29,80	12,76	2,42	0,21	15,68
dół		5,57	9,80	3,86	5,04	5,66	0,51	0,57	0,35	25,39	19,86	7,92	0,58	0,19	24,73
wąsy		54,86	87,86	34,93	41,21	37,88	4,11	4,82	3,26	180,23	133,44	56,61	6,53	0,15	36,27
Skośność		53,22	68,49	33,33	38,13	41,46	1,02	0,74	0,07	27,27	15,98	3,58	0,93	0,44	21,40

Branża 62															
Działalność związana z oprogramowaniem i doradztwem w zakresie informatyki oraz działalność powiązana															
Wielkość próby		693	692	651	644	667	655	659	659	555	570	317	555	726	713
Średnia artm.		11,93	20,59	5,40	6,26	9,44	3,23	2,91	1,44	58,98	31,31	14,59	6,96	0,64	41,64
Odchylenie standardowe		23,03	40,68	10,01	11,95	13,30	2,85	2,74	1,87	37,34	30,07	17,95	8,63	0,26	27,14
Mediana		9,11	14,40	3,45	4,28	6,42	2,38	2,05	0,78	54,55	23,40	8,50	4,28	0,69	37,80
wartość max		85,55	148,45	40,09	48,26	57,61	15,61	14,34	8,90	213,52	156,47	85,18	44,84	1,53	99,26
wartość min		-62,80	-106,89	-29,62	-35,23	-35,95	0,04	0,00	0,00	0,09	0,05	0,00	0,02	0,01	0,00
pudełko		13,63	23,92	7,12	8,01	9,41	2,61	2,47	1,63	29,19	24,28	18,11	7,98	0,17	25,49
dół		7,98	13,34	3,15	4,19	4,54	0,94	0,85	0,54	20,83	14,06	6,19	2,91	0,25	18,61
wąsy		62,81	110,13	29,52	35,98	41,78	10,62	9,82	6,48	129,79	108,78	58,57	32,58	0,67	35,98
Skośność		63,93	107,94	29,92	35,31	37,82	1,39	1,20	0,24	33,62	9,29	2,31	1,36	0,43	19,18

Branża 63															
Działalność usługowa w zakresie informacji															
Wielkość próby		130	138	117	116	121	125	125	127	98	100	39	97	146	135
Średnia artm.		10,47	20,15	5,65	4,69	10,92	3,74	3,49	2,28	55,16	29,02	16,76	3,81	0,71	37,55
Odchylenie standardowe		31,13	60,95	15,22	22,70	19,78	3,47	3,42	3,06	43,57	32,39	21,01	4,67	0,27	28,13
Mediana		9,11	14,14	3,41	3,12	6,86	2,70	2,42	1,22	48,70	20,86	7,01	2,48	0,77	28,69
wartość max		102,52	248,52	57,94	66,17	72,43	16,87	16,54	13,81	250,83	163,99	80,63	26,09	1,13	97,90
wartość min		-89,84	-181,34	-39,86	-70,18	-41,77	0,14	0,07	0,00	0,04	0,57	0,01	0,03	0,02	0,00
pudełko		16,82	44,27	10,30	11,13	12,05	3,11	3,21	2,70	36,99	25,99	23,03	5,54	0,15	28,40
dół		12,94	20,44	5,31	10,06	6,50	1,26	1,16	0,93	21,42	14,70	5,25	1,28	0,21	12,07
wąsy		76,59	190,11	44,23	51,91	53,52	11,06	10,91	9,89	165,14	117,14	50,58	18,07	0,21	40,80
Skośność		86,02	175,04	37,96	63,24	42,13	1,31	1,19	0,29	27,23	5,59	1,75	1,18	0,54	16,62

Branża 64															
Finansowa działalność usługowa, z wyłączeniem ubezpieczeń i funduszów emerytalnych															
Wielkość próby		231	246	221	193	204	216	216	212	146	158	50	191	262	256
Średnia artm.		0,76	3,74	10,17	-6,60	-1,52	5,83	5,66	3,44	106,40	50,42	20,03	2,72	0,71	43,84
Odchylenie standardowe		14,29	40,83	34,75	66,98	56,41	9,50	9,46	6,71	147,72	75,43	34,93	3,99	0,30	35,06
Mediana		-0,16	3,17	2,77	1,32	1,17	2,42	2,35	1,19	59,02	26,22	3,71	1,56	0,83	40,80
wartość max		41,50	125,04	99,49	98,24	98,24	52,45	52,45	36,05	644,01	404,69	126,22	20,87	1,00	99,98
wartość min		-42,51	-117,58	-100,40	-256,45	-244,21	0,08	0,08	0,00	0,00	0,00	0,00	0,00	0,01	0,00
pudełko		8,07	19,41	17,69	23,52	24,98	12,02	12,06	8,10	125,04	86,99	52,73	4,99	0,14	34,58
dół		4,55	16,41	12,96	51,88	48,80	1,28	1,31	0,84	37,32	18,16	3,03	0,88	0,32	31,69
wąsy		33,59	102,46	79,03	73,39	72,09	38,01	38,03	26,77	459,95	291,48	69,79	14,32	0,03	24,59
Skośność		37,80	104,34	90,21	205,89	196,58	1,07	0,96	0,35	21,70	8,06	0,67	0,68	0,51	9,11

1	2	3	4	5	6	7	8	9	10	11	12	13	14	15	16
Branża 66		Działalność wspomagająca usługi finansowe oraz ubezpieczenia i fundusze emerytalne													
	Wielkość próby	320	312	286	268	276	281	283	283	192	205	50	230	327	324
	Średnia artm.	13,36	24,68	6,58	8,77	9,84	6,68	6,51	4,46	40,07	15,66	2,51	6,98	0,72	32,48
	Odchylenie standardowe	33,78	44,01	14,62	17,27	18,19	9,17	9,31	7,08	42,63	19,30	3,35	9,68	0,27	28,33
	Mediana	10,27	16,73	1,46	2,31	2,80	3,76	3,50	1,93	30,08	10,91	1,67	3,80	0,80	24,19
	wartość max	120,94	166,50	48,37	69,20	70,57	47,86	47,84	33,51	217,85	97,45	13,24	50,99	1,00	99,89
	wartość min	-93,62	-126,74	-37,80	-40,78	-54,26	0,08	0,03	0,00	0,00	0,00	0,00	0,01	0,00	0,00
	górze	18,91	28,68	11,37	14,93	16,60	10,13	9,78	6,98	35,16	17,11	4,44	10,24	0,15	31,30
	dół	12,06	16,41	1,41	2,41	2,70	2,18	2,03	1,32	17,50	7,78	1,24	2,52	0,26	16,47
	górze	91,77	121,08	35,54	51,96	51,17	33,97	34,56	24,60	152,62	69,43	7,13	36,95	0,05	44,40
	dół	91,82	127,06	37,85	40,68	54,36	1,51	1,44	0,60	12,58	3,12	0,43	1,27	0,54	7,72

Branża 68		Działalność związana z obsługą rynku nieruchomości													
	Wielkość próby	2288	2136	2059	2169	2293	2205	2208	2201	1756	1851	832	2170	2388	2495
	Średnia artm.	2,33	3,61	6,95	10,66	16,49	2,43	2,09	1,27	33,61	33,83	8,73	0,92	0,89	32,05
	Odchylenie standardowe	5,48	9,05	13,03	20,74	26,59	2,40	2,20	1,55	27,65	28,99	17,24	0,46	0,13	27,24
	Mediana	0,98	1,51	3,68	3,52	5,53	1,81	1,52	0,94	28,73	30,65	2,43	1,00	0,93	23,44
	wartość max	22,12	34,22	47,38	73,81	99,55	12,61	11,34	7,97	156,99	173,81	99,02	2,74	1,33	100,00
	wartość min	-16,88	-24,75	-34,72	-55,46	-75,58	0,00	0,00	0,00	0,01	0,00	0,00	0,01	0,42	0,00
	górze	4,54	7,13	8,48	14,92	20,55	2,20	1,95	1,26	22,60	22,67	22,97	0,19	0,04	29,56
	dół	1,07	1,40	3,26	3,60	4,88	0,72	0,67	0,67	12,70	17,61	1,72	0,33	0,09	14,75
	górze	16,59	25,59	35,22	55,38	73,47	8,59	7,87	5,76	105,66	120,49	73,62	1,55	0,36	46,99
	dół	16,80	24,85	35,14	55,38	76,24	1,09	0,85	0,27	16,02	13,04	0,70	0,66	0,41	8,69

Branża 69		Działalność prawnicza, rachunkowo-księgowa i doradztwo podatkowe													
	Wielkość próby	656	650	657	652	669	636	635	633	506	477	92	488	700	694
	Średnia artm.	17,37	26,03	9,36	10,37	13,77	3,87	3,63	1,75	52,77	12,71	5,82	6,31	0,69	35,85
	Odchylenie standardowe	30,22	49,55	17,00	18,34	19,92	3,52	3,37	2,20	34,27	13,48	8,70	8,33	0,24	25,96
	Mediana	10,54	14,30	4,25	4,90	7,64	2,93	2,79	1,06	47,49	8,43	2,63	3,19	0,75	29,93
	wartość max	127,54	189,29	61,60	67,27	75,43	18,51	17,87	10,69	189,49	66,16	39,09	40,62	1,11	101,00
	wartość min	-83,59	-143,96	-45,55	-48,68	-52,21	0,01	0,01	0,00	0,50	0,00	0,01	0,04	0,00	0,04
	górze	22,86	36,23	11,76	12,46	13,19	2,90	2,81	1,88	24,93	11,05	7,94	8,19	0,13	23,85
	dół	9,45	12,76	3,75	4,36	5,45	1,34	1,35	0,73	18,18	4,89	2,24	1,67	0,21	15,73
	górze	94,13	138,75	45,59	49,91	54,60	12,68	12,27	7,75	117,08	46,67	28,52	29,25	0,23	47,23
	dół	84,68	145,50	46,05	49,22	54,40	1,58	1,43	0,33	28,82	3,54	0,38	1,48	0,53	14,17

Branża 70		Działalność firm centralnych (head offices); doradztwo związane z zarządzaniem													
	Wielkość próby	641	639	572	517	543	596	599	582	397	435	109	491	693	672
	Średnia artm.	4,25	9,03	8,98	7,06	9,90	4,82	4,65	2,44	67,04	30,99	11,21	4,37	0,71	37,36
	Odchylenie standardowe	19,34	36,07	21,80	23,10	22,96	5,88	5,86	3,58	54,20	35,07	17,49	6,01	0,28	30,21
	Mediana	2,56	5,54	2,74	3,16	4,54	3,03	2,73	1,23	60,91	21,70	6,40	2,05	0,81	31,53
	wartość max	70,78	125,90	77,07	77,15	82,67	32,05	31,34	19,82	320,98	176,62	80,32	30,43	1,00	99,96
	wartość min	-57,44	-102,35	-61,83	-60,24	-64,41	0,01	0,01	0,00	0,63	0,26	0,00	0,00	0,00	0,00
	górze	13,05	22,68	14,43	12,08	13,87	6,03	6,13	3,95	43,34	30,58	15,44	6,90	0,15	30,85
	dół	5,43	10,19	5,65	9,31	7,63	1,69	1,51	0,97	29,25	14,42	5,21	1,04	0,26	21,90
	górze	55,17	97,67	59,90	61,90	64,25	22,99	22,48	14,64	216,73	124,34	58,48	21,48	0,04	37,58
	dół	54,57	97,71	58,91	54,09	61,33	1,33	1,21	0,25	31,04	7,03	1,19	1,02	0,55	9,63

1	2	3	4	5	6	7	8	9	10	11	12	13	14	15	16
	Branża 71	Działalność w zakresie architektury i inżynierii; badania i analizy techniczne													
	Wielkość próby	740	737	696	710	720	722	727	714	592	607	280	596	788	779
	Średnia artm.	6,52	10,53	3,56	4,21	7,06	3,89	3,62	1,75	75,36	31,22	30,43	6,49	0,68	36,24
	Odchylenie standardowe	18,93	29,25	9,23	12,53	13,21	3,69	3,75	2,30	54,09	30,54	39,32	8,50	0,24	25,61
	Mediana	4,65	5,72	2,09	2,90	4,85	2,72	2,38	0,92	65,91	22,73	13,21	3,40	0,74	31,41
	wartość max	65,97	100,14	33,06	44,08	52,00	18,85	18,69	11,47	304,45	169,76	185,31	39,47	1,07	111,54
	wartość min	-49,13	-77,15	-25,30	-34,54	-37,96	0,01	0,00	0,00	0,06	0,05	0,00	0,09	0,03	0,03
	pudełko	11,40	19,07	5,99	7,09	8,56	3,25	3,26	2,16	37,42	25,95	36,92	7,96	0,15	23,15
	dół	5,46	6,82	2,37	4,60	4,54	1,17	1,09	0,69	30,32	14,66	10,94	1,90	0,21	17,19
	wąsy	49,92	75,35	24,98	34,09	38,58	12,88	13,05	8,39	201,12	121,08	135,19	28,11	0,19	56,98
	Skośność	48,32	76,06	25,02	32,84	38,27	1,54	1,28	0,23	35,54	8,02	2,26	1,41	0,50	14,19

1	2	3	4	5	6	7	8	9	10	11	12	13	14	15	16
	Branża 72	Badania naukowe i prace rozwojowe													
	Wielkość próby	128	124	111	113	117	123	124	122	101	100	80	113	136	133
	Średnia artm.	4,72	7,71	5,43	1,51	10,30	2,80	2,44	1,38	42,91	20,78	54,08	2,39	0,71	46,30
	Odchylenie standardowe	13,87	23,82	7,58	16,77	13,15	2,41	2,46	1,62	34,70	21,26	62,60	2,63	0,23	23,94
	Mediana	3,28	4,65	3,33	1,87	9,00	2,17	1,64	0,93	36,05	14,42	33,17	1,55	0,74	47,85
	wartość max	54,41	73,35	25,83	64,21	48,44	11,08	10,81	7,95	175,62	98,66	254,33	12,77	1,07	99,86
	wartość min	-40,21	-63,04	-15,73	-64,39	-32,86	0,06	0,04	0,00	0,08	0,33	0,01	0,19	0,04	0,02
	pudełko	11,16	18,68	5,32	7,56	6,18	2,30	2,08	1,57	27,96	21,44	54,60	3,05	0,14	15,38
	dół	3,80	5,18	3,26	11,73	6,15	0,89	0,69	0,60	16,10	7,01	19,63	0,48	0,17	17,08
	wąsy	39,96	50,02	17,18	54,78	33,25	6,60	7,08	5,45	111,61	62,80	166,56	8,17	0,18	36,64
	Skośność	39,69	62,51	15,80	54,52	35,71	1,23	0,91	0,33	19,87	7,07	13,52	0,87	0,53	30,75

1	2	3	4	5	6	7	8	9	10	11	12	13	14	15	16
	Branża 73	Reklama, badanie rynku i opinii publicznej													
	Wielkość próby	335	331	307	313	318	315	319	309	281	281	113	286	360	351
	Średnia artm.	9,63	17,60	3,74	4,54	6,54	2,58	2,51	0,89	58,63	35,27	7,60	6,98	0,60	44,96
	Odchylenie standardowe	19,20	37,44	7,34	8,90	9,64	2,12	2,24	1,13	36,44	29,31	9,66	8,99	0,27	26,78
	Mediana	7,85	13,34	2,30	3,20	4,85	2,07	1,90	0,57	56,28	29,09	4,66	3,93	0,60	43,50
	wartość max	75,25	135,26	26,50	31,99	38,27	11,21	11,31	5,74	206,67	161,15	45,41	45,94	1,00	99,68
	wartość min	-50,71	-94,39	-17,88	-23,31	-21,08	0,01	0,01	0,00	1,38	0,34	0,02	0,05	0,00	0,00
	pudełko	11,72	21,09	4,79	5,40	6,33	1,73	1,81	1,08	22,19	23,93	10,21	8,52	0,24	22,01
	dół	7,55	12,90	2,14	3,12	3,70	0,78	0,75	0,42	21,87	14,17	3,55	2,65	0,21	19,35
	wąsy	55,68	100,83	19,42	23,39	27,09	7,42	7,61	4,09	128,21	108,13	30,54	33,48	0,16	34,18
	Skośność	51,01	94,83	18,04	23,40	22,23	1,28	1,15	0,15	33,03	14,57	1,08	1,23	0,39	24,15

1	2	3	4	5	6	7	8	9	10	11	12	13	14	15	16
	Branża 74	Pozostała działalność profesjonalna, naukowa i techniczna													
	Wielkość próby	105	104	96	96	97	95	96	92	78	80	43	85	114	109
	Średnia artm.	8,45	18,97	4,67	3,81	6,98	3,80	3,60	1,48	59,54	33,68	19,01	7,17	0,66	40,65
	Odchylenie standardowe	18,97	39,98	9,05	12,50	12,72	4,73	4,66	2,31	38,11	37,29	24,69	9,65	0,28	28,66
	Mediana	6,64	8,92	2,96	3,15	7,04	2,02	1,97	0,70	57,80	24,02	13,04	3,00	0,73	38,70
	wartość max	72,48	147,58	33,74	41,16	45,00	22,66	22,66	13,32	188,67	168,43	129,96	49,52	1,00	97,95
	wartość min	-59,03	-93,96	-21,75	-36,16	-33,07	0,01	0,01	0,00	0,15	0,39	0,02	0,16	0,02	0,06
	pudełko	15,64	29,49	5,73	6,38	6,11	5,28	4,59	2,81	24,75	24,13	23,23	11,75	0,19	26,50
	dół	7,02	9,60	2,95	5,11	6,09	0,74	0,98	0,56	24,44	16,45	11,60	1,84	0,31	26,55
	wąsy	50,19	109,17	25,05	31,63	31,85	15,36	16,09	9,81	106,13	120,28	93,69	34,77	0,08	32,75
	Skośność	58,65	93,27	21,75	34,19	34,03	1,26	0,98	0,14	33,21	7,18	1,42	1,00	0,40	12,08

1	2	3	4	5	6	7	8	9	10	11	12	13	14	15	16
Branża 75															
Górnictwo rud metali															
Wielkość próby		8	8	8	8	8	8	8	7	6	6	7	6	8	8
Średnia artm.		17,12	17,97	4,47	6,73	7,95	1,97	1,45	0,27	40,74	42,84	18,04	3,89	0,52	56,49
Odchylenie standardowe		26,42	57,70	5,85	8,13	9,19	1,38	1,09	0,27	28,91	19,16	15,24	4,84	0,18	23,94
Mediana		12,60	29,38	5,95	7,25	8,28	1,60	1,32	0,33	51,49	51,42	15,70	2,51	0,54	57,83
wartość max		52,39	79,34	11,90	20,33	24,37	5,35	3,85	0,82	74,22	62,14	51,26	14,45	0,88	89,07
wartość min		-36,49	-123,56	-8,11	-7,60	-8,06	0,55	0,03	0,00	0,51	6,38	0,65	0,36	0,28	12,13
górze		24,41	22,49	2,05	1,84	2,21	0,80	0,63	0,48	9,33	2,93	8,43	6,36	0,06	14,14
dół		4,60	21,38	4,11	4,90	5,93	0,21	0,34	0,31	47,04	33,43	7,70	0,70	0,15	17,97
wąsy		15,38	27,46	3,90	11,24	14,07	2,95	1,91	0,00	13,41	7,78	27,13	5,59	0,28	17,10
dół		44,49	131,56	9,94	9,94	10,41	0,85	0,94	0,02	3,94	11,61	7,35	1,45	0,11	27,73
Skośność															
Branża 77															
Wynajem i dzierżawa															
Wielkość próby		116	113	113	108	120	108	106	105	90	92	68	101	122	121
Średnia artm.		6,79	15,12	6,68	8,17	21,59	2,48	1,89	0,47	72,99	48,39	28,52	1,26	0,67	45,36
Odchylenie standardowe		13,05	30,16	13,16	13,99	26,94	2,87	2,22	0,72	53,42	53,19	43,00	1,16	0,27	32,39
Mediana		5,21	7,61	4,81	5,08	16,20	1,64	1,29	0,23	66,53	31,70	10,59	1,13	0,74	48,85
wartość max		51,87	101,33	50,43	53,56	99,39	14,12	11,14	3,69	260,96	254,29	181,59	5,84	1,00	98,70
wartość min		-33,93	-81,35	-33,24	-34,15	-54,36	0,06	0,06	0,00	0,61	0,61	0,02	0,03	0,03	0,16
górze		8,69	22,78	9,42	10,28	18,50	2,64	2,27	0,79	29,88	41,95	38,10	0,93	0,18	27,18
dół		4,87	7,11	4,53	5,82	11,61	0,71	0,60	0,19	26,07	18,61	6,37	0,60	0,27	33,93
wąsy		37,98	70,94	36,20	38,19	64,69	9,84	7,57	2,67	164,55	180,63	132,90	3,78	0,09	22,66
dół		34,27	81,85	32,53	33,41	58,96	0,87	0,62	0,05	39,85	12,48	4,20	0,50	0,44	14,76
Skośność															
Branża 78															
Działalność związana z zatrudnieniem															
Wielkość próby		132	134	114	117	117	119	119	113	94	95	33	86	140	136
Średnia artm.		10,39	18,83	3,97	5,56	6,76	2,76	2,62	0,67	45,02	12,89	6,20	7,17	0,57	47,22
Odchylenie standardowe		20,36	42,87	8,08	10,68	10,89	3,05	2,95	1,00	26,23	15,62	8,51	11,14	0,32	31,56
Mediana		9,83	14,91	2,17	2,82	3,64	1,73	1,59	0,42	45,54	8,74	2,86	3,20	0,61	45,95
wartość max		85,98	161,48	25,72	35,62	36,87	14,60	14,44	5,93	122,02	80,13	35,69	52,06	1,00	99,44
wartość min		-48,14	-90,00	-16,06	-24,10	-19,75	0,05	0,05	0,00	0,75	0,01	0,01	0,19	0,01	0,00
górze		12,36	26,42	5,45	6,47	7,18	2,81	2,87	1,25	19,49	14,77	9,95	10,72	0,28	30,67
dół		9,07	15,02	2,18	2,59	2,72	0,58	0,49	0,33	13,77	6,22	2,33	2,17	0,33	29,46
wąsy		63,80	120,15	18,10	26,33	26,06	10,06	9,97	4,25	56,99	56,62	22,88	38,14	0,11	22,83
dół		48,90	89,89	16,05	24,33	20,67	1,11	1,06	0,09	31,02	2,51	0,52	0,84	0,27	16,49
Skośność															
Branża 79															
Działalność organizatorów turystyki, pośredników i agentów turystycznych oraz pozostała działalność usługowa w zakresie rezerwacji i działalności z nią związane															
Wielkość próby		148	143	133	137	138	142	142	143	113	121	49	114	153	153
Średnia artm.		8,58	16,23	2,11	2,22	3,73	2,52	2,33	1,47	32,38	34,35	6,65	7,77	0,58	46,47
Odchylenie standardowe		15,47	28,91	4,39	5,35	6,15	2,05	2,00	1,87	33,21	42,66	7,92	10,48	0,27	27,42
Mediana		4,85	8,24	1,23	1,55	2,75	1,92	1,82	0,81	26,18	18,05	4,16	3,49	0,59	44,91
wartość max		52,94	108,54	15,87	19,30	24,51	10,38	10,21	8,36	149,08	192,47	29,26	49,86	1,00	98,29
wartość min		-34,42	-61,15	-10,88	-16,33	-15,31	0,08	0,08	0,00	0,15	0,45	0,02	0,02	0,02	0,15
górze		10,26	21,02	3,09	3,38	3,90	1,97	1,67	1,42	33,30	38,88	6,16	12,43	0,21	22,03
dół		4,60	6,75	1,05	2,11	2,27	0,64	0,66	0,66	16,58	11,66	3,22	2,08	0,22	22,26
wąsy		37,83	79,28	11,56	14,37	17,86	6,49	6,72	6,12	89,61	135,53	18,94	33,94	0,20	31,35
dół		34,67	62,64	11,06	15,76	15,78	1,20	1,07	0,15	9,44	5,95	0,92	1,39	0,35	22,50

1	2	3	4	5	6	7	8	9	10	11	12	13	14	15	16
Branża 80		Działalność detektywistyczna i ochroniarska													
Wielkość próby		212	205	202	214	206	210	210	209	185	184	106	172	221	220
Średnia artm.		6,50	10,48	1,76	-14,71	3,93	2,18	2,09	0,83	53,31	13,38	3,33	3,93	0,56	49,78
Odchylenie standardowe		12,54	22,66	3,56	28,61	5,15	1,35	1,32	0,98	21,51	13,77	3,81	4,17	0,23	23,82
Mediana		4,79	8,24	1,30	-1,33	2,98	1,73	1,66	0,52	52,70	9,07	2,48	2,76	0,58	49,17
wartość max		48,22	84,15	15,21	51,87	24,29	7,25	7,11	4,40	138,05	66,30	17,30	20,10	1,00	98,00
wartość min		-33,74	-56,26	-9,89	-115,91	-9,84	0,43	0,40	0,00	8,72	0,04	0,01	0,09	0,02	0,42
pudełko	góra	8,00	13,79	2,76	3,87	3,84	1,16	1,14	0,73	14,05	12,32	2,62	4,30	0,16	18,72
	dół	4,16	7,63	1,23	28,80	2,14	0,43	0,44	0,38	11,32	5,28	1,84	1,36	0,17	17,42
wąsy	góra	35,43	62,12	11,15	49,34	17,47	4,36	4,31	3,15	71,31	44,91	12,20	13,04	0,26	30,11
	dół	34,37	56,88	9,97	85,78	10,68	0,86	0,83	0,14	32,66	3,75	0,62	1,31	0,38	31,33
Branża 81		Działalność usługowa związana z utrzymaniem porządku w budynkach i zagospodarowaniem terenów zieleni													
Wielkość próby		153	151	153	151	158	151	151	151	136	136	84	136	164	161
Średnia artm.		7,90	14,73	2,97	0,41	6,16	2,79	2,55	1,20	46,30	17,29	5,41	2,72	0,65	39,88
Odchylenie standardowe		12,21	22,67	6,15	11,27	8,39	2,14	2,07	1,55	23,92	17,60	7,73	2,41	0,26	26,70
Mediana		7,48	10,27	2,49	1,04	4,84	1,98	1,90	0,64	42,41	11,45	2,52	2,08	0,72	36,01
wartość max		52,55	89,78	24,32	33,19	35,99	11,11	10,96	7,57	118,20	78,59	38,36	12,54	1,00	97,72
wartość min		-26,77	-37,45	-15,51	-33,89	-22,79	0,46	0,09	0,00	1,39	0,08	0,00	0,02	0,04	0,25
pudełko	góra	7,33	12,88	3,78	4,29	5,61	2,10	1,98	1,40	20,88	14,04	8,00	2,38	0,14	22,06
	dół	6,45	9,39	2,34	5,54	3,13	0,69	0,71	0,47	10,28	7,30	1,37	0,96	0,24	18,13
wąsy	góra	37,74	66,62	18,05	27,87	25,55	7,03	7,08	5,53	54,91	53,10	27,84	8,08	0,13	39,65
	dół	27,80	38,33	15,66	29,39	24,50	0,83	1,10	0,17	30,74	4,07	1,15	1,09	0,44	17,63
Branża 82		Działalność związana z administracyjną obsługą biura i pozostała działalność wspomagająca prowadzenie działalności gospodarczej													
Wielkość próby		154	152	149	141	147	141	141	140	119	126	63	127	163	159
Średnia artm.		7,84	16,69	4,31	5,11	7,69	2,70	2,42	1,05	46,96	28,28	22,90	3,46	0,65	42,34
Odchylenie standardowe		18,06	31,46	9,68	9,56	11,34	2,56	2,47	1,52	37,08	27,43	24,46	4,24	0,27	28,34
Mediana		5,80	11,46	2,91	3,52	5,61	2,03	1,66	0,56	39,43	19,32	14,38	2,23	0,68	41,30
wartość max		58,27	129,24	32,39	34,26	45,98	12,19	11,79	8,01	195,98	130,76	97,34	23,49	1,00	99,11
wartość min		-52,30	-75,04	-24,48	-25,81	-32,36	0,07	0,07	0,00	0,03	0,33	0,03	0,04	0,01	0,02
pudełko	góra	12,36	24,76	5,55	5,69	7,17	2,36	2,09	1,63	28,36	21,67	25,76	4,58	0,22	19,76
	dół	5,98	10,61	2,73	3,78	4,20	0,81	0,67	0,42	16,97	9,44	12,01	1,21	0,20	23,74
wąsy	góra	40,11	93,03	23,93	25,06	33,21	7,80	8,04	5,82	128,20	89,78	57,20	16,68	0,10	38,04
	dół	52,12	75,89	24,67	25,55	33,76	1,16	0,93	0,14	22,43	9,55	2,34	0,98	0,48	17,54
Branża 84		Administracja publiczna i obrona narodowa; obowiązkowe zabezpieczenie społeczne													
Wielkość próby		17	16	17	15	17	15	16	15	14	13	7	15	19	19
Średnia artm.		1,30	5,88	1,38	-1,84	5,49	2,64	2,47	1,04	33,04	16,00	12,03	2,91	0,62	52,82
Odchylenie standardowe		7,71	19,27	5,01	6,44	9,63	2,86	2,85	1,08	27,36	14,71	10,82	4,07	0,24	32,39
Mediana		1,26	2,37	0,78	-0,02	3,89	1,72	1,54	1,21	32,16	16,55	15,11	1,16	0,56	56,49
wartość max		19,36	51,63	11,04	7,42	33,85	11,56	11,51	4,19	74,09	51,57	26,71	16,21	0,99	100,00
wartość min		-11,53	-29,01	-11,77	-20,50	-12,24	0,15	0,02	0,02	0,02	0,06	0,01	0,00	0,22	2,98
pudełko	góra	7,16	15,98	5,88	3,70	9,39	3,71	2,73	0,73	31,66	16,33	10,61	5,32	0,30	22,34
	dół	1,25	3,00	0,78	3,91	3,59	0,72	0,86	0,91	21,48	10,72	13,71	0,42	0,14	38,50
wąsy	góra	10,94	33,27	4,39	3,74	20,56	6,13	7,25	2,25	10,27	18,68	1,00	9,73	0,13	21,17
	dół	11,54	28,39	11,77	16,58	12,55	0,84	0,67	0,29	10,67	5,78	1,39	0,74	0,20	15,01

1	2	3	4	5	6	7	8	9	10	11	12	13	14	15	16
Branża 85 Edukacja															
Wielkość próby		342	338	339	317	345	333	330	333	288	291	152	276	372	365
Średnia artm.		5,02	6,17	3,27	-1,44	6,86	3,08	2,75	2,17	18,67	12,32	4,54	1,48	0,75	33,26
Odchylenie standardowe		12,40	17,76	7,11	13,35	9,53	3,80	3,34	3,00	23,63	12,26	5,38	1,22	0,23	25,65
Mediana		1,88	2,89	1,84	-1,13	5,32	1,70	1,51	1,08	9,43	8,42	2,99	1,12	0,83	25,96
Skłoność															
wartość max		45,25	70,26	28,39	37,70	42,10	19,82	15,24	15,07	109,43	60,85	23,80	6,84	1,00	98,96
wartość min		-35,27	-48,32	-20,13	-54,46	-23,79	0,02	0,02	0,00	0,04	0,05	0,01	0,05	0,01	0,03
pudełko															
górną		9,10	14,05	4,90	5,54	6,49	3,96	3,53	3,12	21,78	10,49	4,53	1,34	0,09	25,56
dół		2,70	3,75	2,56	9,51	3,91	0,81	0,72	0,70	7,32	4,30	1,88	0,20	0,21	14,31
wąsy		34,27	53,32	21,65	33,29	30,29	14,16	10,20	10,88	78,22	41,94	16,27	4,38	0,07	47,43
dół		34,45	47,45	19,40	43,82	25,20	0,88	0,77	0,38	2,08	4,07	1,11	0,87	0,62	11,63
Branża 86 Opieka zdrowotna															
Wielkość próby		799	790	780	792	799	779	779	776	639	674	431	675	827	822
Średnia artm.		10,62	14,24	3,40	4,09	8,18	2,97	2,81	1,44	27,88	15,34	3,32	2,24	0,74	39,04
Odchylenie standardowe		15,96	24,72	5,71	7,84	8,48	2,68	2,62	1,79	10,09	11,52	3,44	2,62	0,19	24,39
Mediana		7,83	10,41	2,29	2,83	6,87	2,10	1,97	0,80	29,36	13,21	2,22	1,31	0,79	35,68
Skłoność															
wartość max		67,36	97,73	24,20	31,66	40,81	14,19	13,92	8,37	56,50	61,27	18,18	13,37	1,07	99,76
wartość min		-45,79	-67,42	-15,40	-23,95	-18,75	0,05	0,01	0,00	0,59	0,02	0,00	0,01	0,03	0,24
pudełko															
górną		10,71	15,04	4,30	5,09	5,82	2,37	2,37	1,49	3,94	7,70	3,04	2,68	0,09	20,09
dół		5,99	9,27	2,03	3,05	4,25	0,92	0,95	0,61	4,25	6,00	1,35	0,54	0,14	16,92
wąsy		48,82	72,27	17,60	23,73	28,13	9,72	9,57	6,07	23,20	40,36	12,92	9,38	0,19	43,99
dół		47,64	68,55	15,66	23,73	21,36	1,13	1,02	0,19	24,52	7,20	0,87	0,76	0,62	18,52
Branża 87 Pomoc społeczna z zakwaterowaniem															
Wielkość próby		9	8	8	8	8	8	9	8	6	6	2	8	9	9
Średnia artm.		9,05	18,51	3,48	8,69	11,71	0,77	0,74	0,30	11,48	9,53	0,56	0,51	0,63	65,07
Odchylenie standardowe		12,28	23,37	4,45	11,76	8,63	0,61	0,60	0,52	14,28	5,51	0,29	0,41	0,25	20,28
Mediana		6,39	4,20	6,24	5,63	14,07	0,67	0,59	0,00	11,86	10,90	0,56	0,35	0,61	59,66
Skłoność															
wartość max		35,92	73,87	9,83	37,10	29,62	1,68	1,68	1,26	40,01	19,28	0,85	1,35	0,94	99,08
wartość min		-6,70	-4,14	-3,73	-1,61	-0,71	0,03	0,01	0,00	1,08	3,02	0,26	0,02	0,19	34,16
pudełko															
górną		9,11	16,94	2,42	4,12	1,17	0,70	0,71	1,14	28,15	8,38	0,87	0,43	0,29	20,36
dół		5,66	2,05	5,68	6,31	8,03	0,45	0,38	0,00	9,26	3,86	0,00	0,11	0,18	16,71
wąsy		20,42	52,73	1,17	27,35	14,38	0,31	0,37	0,11	0,00	0,00	-0,58	0,57	0,04	19,06
dół		7,44	6,29	4,29	0,92	6,76	0,19	0,20	0,00	1,53	4,03	0,29	0,21	0,24	8,79
Branża 88 Pomoc społeczna bez zakwaterowania															
Wielkość próby		5	5	5	5	5	5	5	5	3	3	1	3	5	5
Średnia artm.		57,06	71,76	9,69	9,87	11,07	6,14	6,07	3,86	26,77	10,52	1,99	14,71	0,73	27,21
Odchylenie standardowe		48,08	53,98	5,57	8,35	6,66	2,63	2,61	2,56	14,06	7,93	0,00	5,37	0,14	13,84
Mediana		30,98	49,65	11,40	13,13	13,13	6,69	6,69	2,21	22,66	12,03	1,99	17,90	0,69	31,36
Skłoność															
wartość max		124,94	145,88	15,10	18,80	19,33	9,21	9,00	8,23	45,67	19,40	1,99	19,09	0,91	48,56
wartość min		-1,99	-2,43	-0,86	-5,78	-0,86	3,07	2,95	1,45	11,99	0,14	1,99	7,16	0,51	9,49
pudełko															
górną		53,25	53,14	1,25	0,30	0,31	1,47	1,45	3,02	5,75	1,84	-0,25	0,30	0,20	0,26
dół		19,88	34,60	5,22	6,96	6,83	3,11	3,12	0,06	12,91	9,75	0,74	11,78	0,00	20,51
wąsy		40,72	43,09	2,46	5,37	5,88	1,05	0,86	3,00	17,26	5,52	0,25	0,89	0,01	16,94
dół		13,09	17,48	7,04	11,95	7,17	0,51	0,62	0,69	-2,25	2,15	-0,74	-1,04	0,17	1,37

1	2	3	4	5	6	7	8	9	10	11	12	13	14	15	16
Działalność twórcza związana z kulturą i rozrywką															
Branża	90														
Wielkość próby		38	35	38	40	38	37	37	39	31	36	28	33	39	41
Średnia artm.		-0,85	-0,66	-2,32	-158,40	4,66	1,99	1,86	1,38	7,36	26,89	6,66	0,97	0,87	31,15
Odchylenie standardowe		6,30	7,77	7,64	256,60	7,32	2,05	1,97	1,60	6,73	33,91	7,96	0,24	0,16	29,68
Mediana		-0,55	-0,59	-1,05	-8,95	4,37	1,37	1,33	0,79	5,71	14,91	3,71	1,02	0,94	13,92
wartość max		15,85	19,80	15,32	46,76	23,60	8,78	8,40	7,37	24,30	145,72	28,65	1,41	1,00	95,21
wartość min		-15,55	-15,15	-19,00	-804,03	-18,06	0,17	0,15	0,00	0,30	0,87	0,06	0,14	0,41	0,42
pudełko		2,16	2,62	3,19	9,78	5,39	2,36	1,86	1,84	5,41	28,67	8,94	0,24	0,03	38,09
dół		2,86	4,29	6,51	322,84	3,13	0,42	0,66	0,44	3,07	10,50	2,40	0,04	0,14	6,77
wąsy		14,24	17,77	13,17	45,93	13,84	5,05	5,21	4,74	13,18	102,14	16,00	0,15	0,02	43,20
dół		12,15	10,26	11,45	472,25	19,30	0,78	0,53	0,35	2,34	3,55	1,26	0,84	0,40	6,73

Działalność bibliotek, archiwów, muzeów oraz pozostała działalność związana z kulturą															
Branża	91														
Wielkość próby		55	50	56	48	57	56	56	56	41	49	42	48	60	60
Średnia artm.		1,37	2,01	-1,10	-8,68	7,49	2,02	1,53	1,00	15,17	31,46	20,93	1,04	0,78	33,49
Odchylenie standardowe		6,71	12,20	10,83	32,89	8,58	1,49	1,14	1,13	20,62	35,06	23,86	0,33	0,28	29,61
Mediana		-0,02	0,02	0,07	-7,86	5,53	1,60	1,22	0,66	10,44	22,62	15,66	1,02	0,93	23,72
wartość max		21,95	42,68	23,03	50,57	24,81	6,25	4,97	4,33	91,42	183,83	93,39	2,25	1,00	99,81
wartość min		-17,97	-43,06	-27,30	-130,01	-13,31	0,20	0,16	0,00	0,11	0,43	0,05	0,13	0,00	0,13
pudełko		6,44	10,23	6,34	11,35	8,60	1,79	1,22	1,18	18,26	29,38	21,07	0,51	0,06	36,28
dół		2,15	3,46	8,83	28,39	3,92	0,58	0,46	0,46	8,26	15,79	11,33	0,03	0,23	14,29
wąsy		15,53	32,43	16,62	47,08	10,68	2,86	2,52	2,48	62,72	131,83	56,66	0,72	0,02	39,81
dół		15,80	39,63	18,55	93,76	14,92	0,82	0,60	0,21	2,08	6,40	4,28	0,86	0,69	9,30

Działalność związana z grami losowymi i zakładami wzajemnymi															
Branża	92														
Wielkość próby		23	23	19	18	19	21	21	21	13	18	14	22	23	21
Średnia artm.		9,33	9,99	2,36	2,65	3,95	4,57	4,21	3,30	2,38	4,75	8,05	2,10	0,83	19,97
Odchylenie standardowe		27,67	28,18	6,39	8,02	10,87	3,99	4,03	4,04	4,61	6,62	11,53	1,32	0,11	11,38
Mediana		3,59	6,29	1,39	1,55	3,31	2,87	2,46	1,66	0,74	2,18	1,55	1,59	0,83	18,52
wartość max		94,27	81,93	18,93	21,64	28,09	16,14	16,14	16,07	17,65	23,36	33,32	6,43	1,00	42,45
wartość min		-33,68	-39,18	-11,30	-11,53	-25,89	0,80	0,16	0,02	0,07	0,03	0,05	0,87	0,64	4,75
pudełko		20,11	18,45	3,79	5,35	5,22	4,29	4,41	3,55	6,39	5,75	16,34	1,15	0,10	7,52
dół		9,18	11,49	3,07	2,58	3,56	1,08	0,83	1,13	0,47	1,16	1,19	0,30	0,07	8,60
wąsy		70,57	57,18	13,75	14,75	19,56	8,99	9,27	10,87	10,52	15,43	15,43	3,69	0,07	16,41
dół		28,10	33,98	9,63	10,49	25,64	0,98	1,47	0,51	0,20	1,00	0,31	0,43	0,12	5,17

Działalność sportowa, rozrywkowa i rekreacyjna															
Branża	93														
Wielkość próby		118	121	120	112	118	122	123	119	88	102	69	105	134	130
Średnia artm.		1,29	-0,87	-3,87	0,72	6,64	2,38	2,07	0,96	25,35	36,66	5,38	1,17	0,74	42,06
Odchylenie standardowe		13,56	30,20	21,55	17,34	21,34	2,62	2,29	1,28	22,40	40,38	6,92	1,06	0,26	30,49
Mediana		1,01	0,86	0,49	0,40	4,89	1,58	1,42	0,58	21,03	23,63	3,58	1,03	0,82	40,63
wartość max		42,64	95,73	41,39	50,33	61,15	11,89	10,37	6,98	120,62	166,20	40,41	5,55	1,03	98,72
wartość min		-42,95	-91,62	-73,05	-58,11	-54,98	0,07	0,06	0,00	0,05	0,14	0,07	0,03	0,02	0,02
pudełko		6,69	13,17	5,07	7,61	10,19	2,27	2,03	1,38	19,17	29,00	7,98	0,83	0,12	29,50
dół		7,15	15,41	15,56	10,66	9,44	0,98	1,00	0,46	10,55	13,69	1,64	0,47	0,26	28,05
wąsy		34,94	81,70	35,84	42,33	46,07	8,03	6,91	5,03	80,42	113,58	28,84	3,69	0,08	28,59
dół		36,81	77,07	57,97	47,85	50,43	0,54	0,36	0,12	10,43	9,79	1,87	0,54	0,55	12,56

1	2	3	4	5	6	7	8	9	10	11	12	13	14	15	16
Działalność organizacji członkowskich															
Branża	94														
Wielkość próby		66	67	63	66	64	65	65	65	48	53	32	58	71	73
Średnia artm.		0,66	4,74	3,07	-9,52	3,61	7,38	7,06	5,83	34,91	14,51	15,77	3,66	0,82	24,93
Odchylenie standardowe		10,44	16,24	9,74	35,92	9,08	8,38	8,29	8,03	35,75	14,35	15,05	4,05	0,19	25,17
Mediana		1,03	3,05	1,81	-3,50	3,08	5,26	5,06	3,73	21,87	10,45	13,13	2,18	0,88	17,02
wartość max		37,19	65,45	29,09	90,57	29,99	39,80	37,73	35,65	140,52	62,34	52,34	17,44	1,00	95,63
wartość min		-31,65	-36,27	-18,45	-108,62	-24,53	0,30	0,29	0,00	0,26	0,20	0,04	0,09	0,16	0,03
pułko góra		6,82	12,75	8,12	7,38	7,53	8,03	8,11	8,25	24,53	11,62	15,62	4,71	0,07	14,56
dół		4,40	5,25	2,47	29,13	4,29	3,06	3,18	2,63	12,86	5,58	10,36	0,99	0,13	10,17
wąsy góra		29,34	49,65	19,15	86,69	19,38	26,50	24,55	23,67	94,12	40,47	23,58	10,55	0,05	64,04
dół		28,28	34,07	17,79	75,98	23,32	1,91	1,59	1,09	8,75	4,68	2,73	1,11	0,59	6,82
Naprawa i konserwacja komputerów i artykułów użytku osobistego i domowego															
Branża	95														
Wielkość próby		35	35	35	33	34	37	37	37	24	26	24	30	37	37
Średnia artm.		7,67	14,36	2,96	3,55	6,17	3,87	3,41	2,36	45,92	40,92	20,81	3,80	0,58	46,21
Odchylenie standardowe		13,63	27,99	5,92	7,10	8,13	4,09	3,92	3,50	38,12	39,45	17,43	4,49	0,29	29,52
Mediana		5,66	8,14	1,78	1,97	4,20	1,76	1,57	0,83	40,96	32,61	24,61	2,58	0,67	45,03
wartość max		40,21	88,17	18,38	21,65	26,73	14,62	14,62	13,21	160,20	155,83	70,06	17,66	0,99	98,19
wartość min		-25,06	-62,87	-6,56	-9,84	-12,08	0,11	0,02	0,01	0,28	3,37	1,31	0,28	0,05	1,46
pułko góra		7,35	17,09	3,98	6,38	6,32	4,17	4,07	3,18	29,47	33,33	18,88	5,48	0,20	27,95
dół		4,17	8,17	2,01	2,38	2,27	0,53	0,74	0,72	17,91	14,61	16,95	1,68	0,35	26,53
wąsy góra		27,20	62,95	12,61	13,30	16,22	8,69	8,98	9,21	89,76	89,89	26,58	9,60	0,12	25,22
dół		26,54	62,84	6,34	9,43	14,01	1,12	0,81	0,10	22,78	14,63	6,34	0,61	0,27	17,04
Pozostała indywidualna działalność usługowa															
Branża	96														
Wielkość próby		96	95	86	88	90	88	87	89	68	74	61	77	102	97
Średnia artm.		3,55	5,77	4,18	3,90	9,52	3,46	2,75	1,61	42,45	33,99	16,47	2,08	0,74	37,98
Odchylenie standardowe		17,81	25,20	8,54	12,12	16,67	3,94	3,07	2,34	44,47	35,98	17,27	2,36	0,25	27,97
Mediana		4,32	4,68	2,70	3,07	7,95	2,31	1,79	0,67	31,51	22,32	10,92	1,26	0,81	34,82
wartość max		50,90	68,38	30,04	35,26	58,94	18,82	16,23	10,64	210,74	174,28	78,45	10,99	1,00	94,80
wartość min		-44,07	-68,29	-18,85	-32,78	-50,07	0,05	0,05	0,00	0,42	0,14	0,43	0,06	0,10	0,01
pułko góra		7,40	13,68	7,15	7,55	10,35	3,31	3,10	2,50	35,33	31,39	19,10	3,00	0,14	25,27
dół		7,51	8,23	2,72	7,05	7,20	1,10	0,87	0,56	19,91	15,65	5,96	0,37	0,20	23,30
wąsy góra		39,17	50,01	20,18	24,65	40,64	13,20	11,34	7,48	143,90	120,57	48,43	6,72	0,05	34,71
dół		40,89	64,75	18,84	28,80	50,82	1,16	0,87	0,10	11,18	6,53	4,53	0,83	0,51	11,51
Branża całość															
Wielkość próby		35 894	35 073	33 038	32 841	33 809	33 810	33 792	33 343	29 547	30 143	25 791	30 869	37 592	37 181
Średnia artm.		7,41	12,60	3,53	3,76	7,00	2,37	1,72	0,66	47,79	37,32	39,74	2,40	0,66	44,70
Odchylenie standardowe		13,56	25,85	6,94	8,45	9,94	2,01	1,67	0,96	37,81	31,98	42,20	2,63	0,23	27,16
Mediana		5,44	8,24	2,22	2,57	4,94	1,77	1,26	0,32	41,20	30,34	27,83	1,57	0,69	43,88
wartość max		56,17	100,68	27,70	32,69	43,12	11,01	8,91	4,91	213,53	178,17	223,91	14,12	1,53	111,54
wartość min		-41,44	-74,77	-20,50	-25,17	-30,01	0,00	0,00	0,00	0,00	0,00	0,00	0,00	0,00	0,00
pułko góra		8,90	17,22	4,82	5,33	6,85	1,85	1,49	0,95	27,94	25,07	34,90	2,65	0,18	22,81
dół		5,05	7,86	2,07	2,95	3,60	0,62	0,57	0,26	20,20	15,87	18,85	0,65	0,23	22,46
wąsy góra		41,83	75,22	20,66	24,79	31,33	7,39	6,16	3,63	144,38	122,76	161,17	9,90	0,65	44,85
dół		41,83	75,16	20,66	24,80	31,35	1,16	0,70	0,06	21,00	14,47	8,99	0,92	0,46	21,42